

News  
RSE

Défis  
RSE

# TROPHÉES DÉFIS RSE

2026 15<sup>e</sup> ÉDITION

RESPONSABLES  
SOLIDAIRES  
ENGAGÉS POUR

REDONNER DU  
SENS AUX  
ORGANISATIONS

- Environnement
- Capital Humain/RH
- Inclusion sociétale
- Santé
- Économie sociale et solidaire
- Association
- Start-up
- Dirigeante à impact



## CANDIDATEZ

DU 2 FÉVRIER AU 15 MAI 2026

Accéder à la plateforme de candidature :



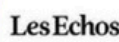
Partenaires  
officiels



Partenaires  
réseaux



Partenaires  
médias



|         |   |
|---------|---|
| P 3     | Avant-propos                                    |
| P 4     | Objectifs des Trophées Défis RSE                |
| P 5     | Catégories de Trophées                          |
| P 6     | Temps forts de la cérémonie                     |
| P 7-8   | Paroles à impact de la cérémonie 2025           |
| P 9-10  | Focus sur les lauréats de la 14ème édition 2025 |
| P 11    | Les 15 membres du Jury 2026                     |
| P 12    | Verbatims des jurés et partenaires              |
| P 13    | 10 bonnes raisons de candidater                 |
| P 14-19 | Les partenaires officiels Trophées Défis RSE    |
| P 20    | Appel à Candidature 2026                        |



Crédit photo de la cérémonie : © Sami Kaarali

Cérémonie des Trophées Défis RSE-26 novembre 2025- Ministères Ecologie, Territoire, Transports, Ville et Logement

## ***IL EST TEMPS DE GOUVERNER LES ENTREPRISES AUTREMENT.***

La RSE, c'est prendre ses responsabilités en tant que dirigeants ou salariés. La responsabilité de tous face à la crise climatique, énergétique et sociale n'est pas une posture, ni une opinion mais un devoir vital : il n'y a plus de débat ou de tergiversations. Le réchauffement climatique et ses conséquences sur l'humanité se généralisent, impactant nos écosystèmes, nos territoires et leurs habitants, nos ressources naturelles, et déjà de nombreux secteurs d'activités. Les publics fragiles, vulnérables, paupérisés, et notamment les femmes et les enfants en sont les premières victimes.

La COP 30 de la Convention cadre des Nations Unies sur le changement climatique s'est achevée sur un accord en demi-teinte et aucune avancée majeure n'a été obtenue sur la sortie des énergies fossiles. C'était le point le plus attendu et le plus essentiel. **Nos enfants et les générations futures en paieront le prix...**

La responsabilité, l'innovation, l'inclusion, la santé, la solidarité doivent devenir les piliers pour changer de paradigme et redonner du sens à l'économie, à l'engagement.

Dans un monde au futur devenu incertain, face à des consommateurs, clients, salariés, jeunes générations de plus en plus sensibles aux enjeux sociétaux et environnementaux, les organisations – entreprises, associations, collectivités, acteurs de l'ESS – doivent redoubler d'efforts pour recréer les conditions de confiance auprès de leurs communautés tout en veillant à une performance durable.

Chaque année, les Trophées Défis RSE récompensent des organisations qui ont intégré la RSE dans leur stratégie et qui mènent des actions concrètes, mesurables à impact positif. Environnement, gouvernance, politique RH, numérique, inclusion, ESS, partage de la valeur financière, engagement sur des grands enjeux sociétaux, éthique, philanthropie : autant de piliers de la responsabilité d'entreprise.

C'est pourquoi nous avons lancé les Trophées Défis RSE dès 2011 : déjà nous avons identifié des organisations précurseurs, entreprises de toutes tailles, associations, acteurs de l'ESS, qui ont compris depuis longtemps qu'il est essentiel de repenser la place de l'entreprise. Depuis 14 ans, la RSE ne cesse de croître et la loi Pacte ou la CSRD représentent des virages législatifs importants. De plus en plus d'organisations sont incitées à

présenter publiquement leur contribution à la communauté, la mission sociétale qu'elles se fixent, tout en précisant leurs objectifs sociaux et environnementaux.

Les choix que nous faisons aujourd'hui pour demain sont déterminants pour transformer la société et l'économie afin de protéger le vivant, l'environnement et la santé. Faire de la RSE se décline au quotidien. Chaque jour, chaque semaine compte pour relever le défi d'un futur souhaitable de l'humanité, pour transformer nos économies vers des modèles plus durables, pour conjuguer croissance économique et bien commun.

Cette 14ème édition des Trophées Défis RSE révèle des organisations aux démarches exemplaires et inspirantes démontrant ainsi le système vertueux de la RSE et de l'engagement sociétal au-delà de la rentabilité. À l'image de nos 112 précédents lauréats, les organisations que vous allez découvrir sont au cœur de l'économie, de l'organisation sociale de notre pays, ancrées sur nos territoires, créant de la richesse, de l'innovation, de la solidarité.

Car il n'y a pas de RSE sans éthique incarnée, combinant engagement durable, performance économique et impact sociétal positif.

Nora Barsali, Fondatrice des Trophées Défis RSE et de News RSE



# NOS OBJECTIFS

**RSE comme Redonner du Sens à l'Entreprise, à l'Économie, à l'Engagement, à l'Éthique des affaires, promouvoir une économie responsable, durable, soutenir l'innovation et l'audace constituent les fondements des Trophées Défis RSE.**

Les Trophées Défis RSE ne sont pas un énième prix. Ils sont nés d'une conviction, celle que l'entreprise a des obligations qui dépassent l'intérêt de ses actionnaires, que nous sommes face à une urgence climatique et que la finance peut être éthique.

Avec nos partenaires et membres du jury, chaque année nous étudions les stratégies et actions des organisations candidates et valorisons celles qui prennent leurs responsabilités en s'engageant pour leurs salariés, pour leur écosystème, pour l'environnement et donc pour la planète et les générations futures.

Ces trophées s'inscrivent dans la continuité des lois Transition énergétique pour la croissance verte adoptée en 2015 et Climat et résilience adoptée en 2021, de l'Accord de Paris entré en vigueur le 4 novembre 2016 et des différentes conférences internationales pour le climat et la biodiversité, jusqu'à la récente COP 30 à Belém.

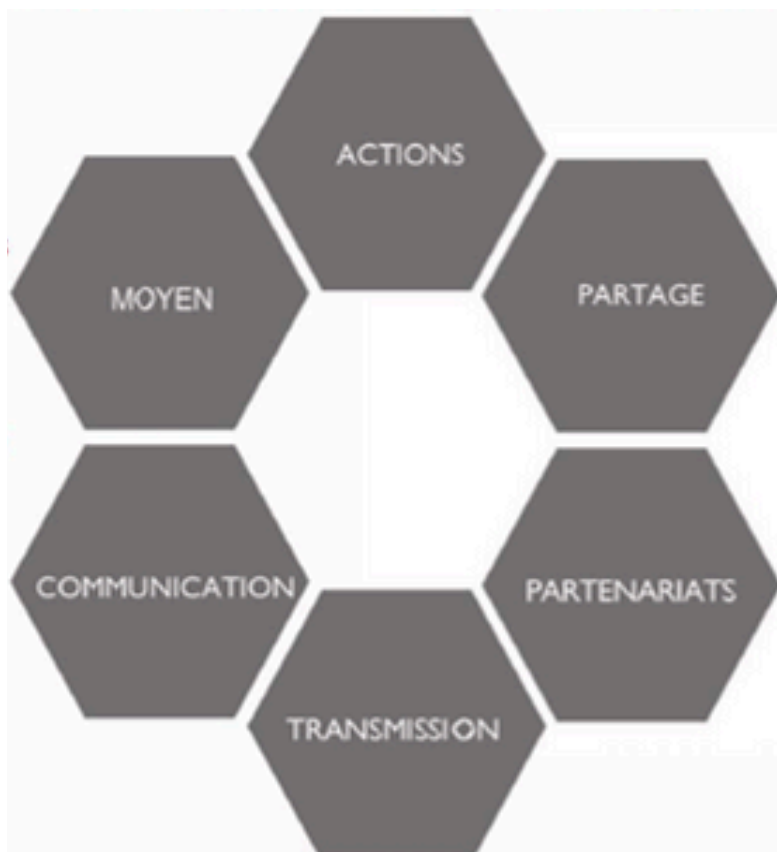
Pour cette 14ème édition des Trophées Défis RSE 2025, nous souhaitons partager les bonnes pratiques des organisations candidates qui excellent et innovent en matière de RSE (environnement, social, sociétal, gouvernance). En plus des catégories existantes, les Trophées valorisent également l'entrepreneuriat féminin et les dirigeantes qui impactent positivement la société.

Notre démarche s'appuie sur un référentiel élaboré par EthiFinance et sur des critères objectivant les points suivants :

Identifier des actions exemplaires, pérennes et innovantes en matière de RSE, et solutions écologiques ou énergétiques

Identifier les moyens mis en place et les résultats obtenus des politiques RSE

Communiquer autour des engagements et des actions menées par les organisations pour mettre en place des solutions en regard des ODD, des démarches RSE, des politiques d'égalité, de gouvernance et de prévention des risques ESG





# CATÉGORIES DE TROPHÉES

Le jury décerne des trophées dans 8 catégories à des organisations qui s'inscrivent dans une démarche RSE globale et performante à l'appui d'un dossier complet et argumenté. Les candidats peuvent postuler dans 1 ou 2 catégories maximum.



## Trophée **ENVIRONNEMENT**

Catégorie TPE/PME

Catégorie Grandes entreprises/ETI

> Certification, normes HQE, recyclage, économie d'énergie, biodiversité, reforestation, maîtrise des risques, politique climatique, économie circulaire

## Trophée **CAPITAL HUMAIN / RH**

Catégorie TPE/PME

Catégorie Grandes entreprises/ETI

> Politique sociale vis-à-vis des salariés, politique diversité, égalité professionnelle, handicap, qualité de vie au travail, sécurité, inclusion, sénior

## Trophée **INCLUSION SOCIÉTALE**

Catégorie TPE/PME

Catégorie Grandes entreprises/ETI

> Catégorie ouverte à toute organisation favorisant l'inclusion, notamment par l'innovation et l'impact

## Trophée **ÉCONOMIE SOCIALE ET SOLIDAIRE**

> Catégorie ouverte aux organisations relevant de l'ESS, ESUS, coopératives

## Trophée **ASSOCIATION**

> Catégorie ouverte à toutes les associations avec une démarche RSE et un impact social ou environnemental

## Trophée **START-UP**

> Start-up de plus d'une année d'activité avec une démarche RSE et une solution innovante (sociale ou environnementale)

## Trophée **SANTÉ**

> Santé des salariés, prise en compte santé environnement, accès aux soins, innovation santé (technologie ou service), démarche innovante dans un établissement de santé, politique RSE (pour toutes les catégories d'organisations)

## Trophée **DIRIGEANTE À IMPACT**

> Réservée à une organisation shortlistée, dirigée ou codirigée par une femme selon deux critères : démarche RSE à impact et leadership féminin

# TEMPS FORTS DE LA CEREMONIE 2025



Crédit photo de la cérémonie : © Sami Kaarali





***Il n'y a pas de performances durables sans  
justice sociale,  
pas de prospérité réelle sans égalité réelle.***



Aurore BERGÉ, Ministre déléguée auprès du Premier ministre,  
chargée de l'Égalité entre les femmes et les hommes et de la  
Lutte contre les discriminations



Cérémonie des Trophées Défis RSE-26 novembre 2025- Ministères Ecologie, Territoire, Transports, Ville et Logement





***Les entreprises réussissent quand nous réussissons collectivement.***



Amir REZA TOFIGHI, Président de la CPME



Cérémonie des Trophées Défis RSE-26 novembre 2025- Ministères Ecologie, Territoire, Transports, Ville et Logement

# Paroles des lauréats de la 14ème édition 2025



## SEPTODONT TROPHÉE ENVIRONNEMENT

« Notre démarche environnementale est à la fois progressive et globale : nous investissons dès aujourd'hui pour décarboner nos activités, préserver la ressource en eau et intégrer l'éco-conception au cœur de notre innovation, avec la conviction d'être au rendez-vous de nos engagements à long terme. »



## SABI AGRI TROPHÉE ENVIRONNEMENT

« Nous sommes convaincus que l'industrie peut être un moteur de transformation positive, au service des femmes, des hommes et de la planète. »



## ENERCOOP TROPHÉE CAPITAL HUMAIN-RH

« Chez Enercoop, agir pour une transition énergétique locale, citoyenne et solidaire n'est pas un objectif annexe : c'est le cœur même de notre mission et de notre gouvernance. »



## DANS LE NOIR ? TROPHÉE CAPITAL HUMAIN-RH

« La qualité de vie au travail n'est pas un dispositif secondaire mais un socle fondateur qui permet à chacun de s'épanouir et de construire ensemble une aventure professionnelle porteuse de sens. »



## CHACUN SON CAFE TROPHÉE INCLUSION SOCIETALE

« La RSE n'est pas un supplément d'âme : c'est l'architecture même de notre modèle. »  
« Boire un café devient un acte de régénération des sols, de la biodiversité et du climat. »



## SAPRENA TROPHÉESANTE

« Chez SAPRENA, travailler, ce n'est pas juste produire : c'est retrouver une place dans la société, une stabilité et des perspectives. »



# Paroles des lauréats de la 14ème édition 2025



## FEMMES DES TERRITOIRES TROPHÉE ASSOCIATION

« Le Trophée Défis RSE reconnaît que nos actions changent concrètement des vies et renforcent la mixité dans les territoires et l'économie. »



## DEMET'AIR TROPHÉE START-UP

« Rafrâchir les villes, restaurer la biodiversité et améliorer le cycle de l'eau : c'est la mission de Demet'air. »

« Nous faisons de la RSE un levier de performance dès le démarrage de l'entreprise. »



## « Cancer & Travail : Agir Ensemble » SANOFI PRIX DU JURY

« Notre programme montre qu'une approche collective, fondée sur le dialogue et le savoir d'expérience, peut transformer la vie des personnes touchées et la gestion de ces situations en entreprise. »



## LOGISSEO TROPHÉE DIRIGEANTE À IMPACT

« LOGISSEO est une aventure humaine qui rassemble ses collaborateurs, ses clients et ses fournisseurs autour d'une ambition de développement personnel, social, économique et durable. »



## PANDOBAC TROPHÉE ÉCONOMIE SOCIALE ET SOLIDAIRE

« Répondre aux objectifs de la RSE, c'est démontrer chaque jour qu'il est possible d'allier impact écologique, performance économique et utilité sociale. »



## LOGIVITAE PRIX COUP DE COEUR DIRIGEANTE À IMPACT

« À LogiVitae, tout ce que nous faisons est porteur de RSE : la démarche structure chaque décision et chaque action. »





# JURY DES TROPHÉES DÉFIS RSE 2026



**Catherine Papillon**  
Directrice Développement  
Durable/RSE  
BNP Paribas Real Estate



**Thomas Launay**  
Chef de Projet  
Développement  
Durable/ESG, Bpifrance



**Valérie Lion**  
Rédactrice en chef ViveS  
Média, Groupe Bayard



**Philippe Vachet**  
Directeur Général  
Agence LUCIE



**Jean-Louis Ribes**  
Président Directeur Général  
DSI



**Charlotte Vincent**  
Directrice du média  
Décisions Durables



**Sandrine Maisano**  
Vice-Présidente  
Comité 21



**Vincent David**  
Fondateur  
Agence RUP



**Maxence Fouin**  
Directeur des  
abonnements  
Groupe AEF info



**Pascale Fressoz**  
Présidente AIODD



**Augustin Boulot**  
Délégué Général  
B Lab France



**Thomas Bruno**  
Délégué Général  
Cleantech Open France



**Arthur Chalvon Demersay**  
Responsable  
Développement et Partenariat  
INCO Group



# VERBATIMS DES JURÉS ET PARTENAIRES

« Chaque année, les candidats nous rappellent par leurs démarches et engagement que la pérennité et la performance de leurs organisations se conjuguent avec engagement sociétal, engagement des salariés et engagement sur la durée. »

**Nora Barsali, Fondatrice des Trophées Défis RSE**

« Une édition 2024 des trophées Défis RSE aussi inspirante qu'engageante avec des candidatures d'une grande qualité ! Bravo à tous les candidats et aux finalistes ! Merci à toutes les dirigeantes,

les dirigeants et les acteurs du changement dans les entreprises qui nous ont prouvé, par leurs visions, qu'on peut toujours aller plus loin pour construire le monde de demain. La RSE ? Un véritable levier de transformation, d'innovation et de performance pour toutes les entités, quelles que soient leurs tailles, leurs secteurs, leurs localisations ! »

**Thomas Launay, bpifrance**

« Cette journée de sélection a été extrêmement enrichissante, révélant des organisations passionnées et innovantes qui intègrent la RSE au cœur de leur stratégie. Leur engagement profond et leurs initiatives inspirantes démontrent qu'il est possible de conjuguer performance économique et responsabilité sociale avec succès. »

**Thomas Bruno, Cleantech Open France**

« Les éditions des Trophées Défis RSE se suivent avec une qualité croissante des candidatures qui ne se dément pas au fil des ans. La journée du jury orchestrée par News RSE a été particulièrement dense et riche cette année et les échanges ont été nourris pour aboutir à ce 13e palmarès. Démonstration a été faite que derrière les dossiers reçus, le passage des candidats apporte toujours un supplément d'âme, éclairant sur l'ambition, la cohérence et l'incarnation de la démarche et les actions sociétales de chaque organisation. »

**Sandrine Maisano, Comité 21**

« Les Trophées Défis RSE ? Une journée qui insuffle fraîcheur, motivation et confiance au tissu entrepreneurial français. Chacun d'entre nous a été agréablement impressionné par des parcours et des entrepreneurs passionnants, œuvrant quotidiennement pour appliquer concrètement des valeurs essentielles à notre économie. »

**François Perret, Pacte PME**

« Une journée riche qui a permis de rencontrer des dirigeants de structures diverses engagées dans la RSE et d'échanger avec eux sur leurs engagements et leurs actions concrètes. Des structures et des projets d'une grande diversité et de véritables coups de cœur. »

**Barbara Rousseil, MAIF**

« Nous sommes ravis d'être une nouvelle fois partenaires des Défis RSE, compétition qui met en lumière des initiatives à impact positif pour l'environnement et la société ainsi que des acteurs pionniers en matière de durabilité. Cette treizième édition a attiré de nombreuses candidatures de qualité illustrant l'engagement de participants passionnés et convaincus. L'audition des 25 finalistes a permis de récompenser des solutions à la fois innovantes et diverses. Félicitations à tous les participants et aux gagnants ! »

**Catherine Papillon, BNP Paribas Real Estate**

« Nous avons été marqués par les engagements des candidat-es, perceptibles tant dans leurs dossiers que lors de leurs présentations. Leurs actions concrètes illustrent une génération d'entrepreneurs et d'acteurs de l'ESS résolument tournés vers l'impact. »

**Alice Carle, INCO**

« Une qualité et une diversité de candidatures qui témoignent de la façon dont la RSE irrigue désormais toutes les entreprises, grandes et petites, tous les secteurs et tous les territoires, avec une présence toujours forte des femmes sur ce sujet. »

**Valérie Lion, ViveS Média**



## 10 bonnes raisons de candidater

**1. Impliquer ses équipes et les directions transversales pour formaliser sa démarche dans le cadre de cette candidature, les fédérer pour constituer le meilleur dossier gagnant, et après l'évaluation, pour les non-shortlistés, obtenir un débriefing de la candidature avec votre classement dans la catégorie.**

**2. Une visibilité de votre candidature auprès des nombreux partenaires, avec des mises en relation post cérémonie des Trophées afin de créer des opportunités RP et/ou business.**

**3. Visibilité/Communication de votre démarche: mention du candidat dans les différents outils de communication, communiqués de presse, réseaux sociaux et supports des Trophées Défis RSE et une page d'interview de chaque lauréat dans le dossier de presse diffusé pour la cérémonie.**

**4. B Lab France offre un atelier Boot Camp à un lauréat, un cycle de 8 ateliers de 2H en visio pour monter en compétences sur la certification internationale et partager des bonnes pratiques.**

**5. L'Agence Lucie propose à chaque lauréat un accès pour 3 personnes à 2 modules de e-learning RSE et Numérique Responsables d'une heure chacun.**

**6. Interactions avec l'écosystème des partenaires : invitations à des événements organisés par nos partenaires, conférences thématiques organisées par News RSE et ses partenaires afin de créer des opportunités de networking, de progresser en matière de RSE et de soutenir l'entrepreneuriat sous toutes formes, et l'entrepreneuriat féminin.**

**7. Abonnement gratuit sur une durée limitée aux dépêches du groupe de presse AEF INFO à tous les candidats.**

**8. Mention du logo Trophées Défis RSE avec mention Lauréat et l'année du Trophée pour sa communication. Photos et images de la cérémonie mises à disposition des lauréats pour leur communication.**

**9. Invitation à la Cérémonie avec une valorisation des lauréats, notamment une prise de parole sur scène et photos et film mis à la disposition des candidats et lauréats.**

**10. La lauréate du Trophée Dirigeante à Impact bénéficie d'une invitation à un Dîner de l'Égalité lancé par News RSE afin de rencontrer un réseau de femmes dirigeantes engagées et l'association Rôles Modèles fondée par Nora Barsali.**



# LES PARTENAIRES DES TROPHÉES DÉFIS RSE 2025



# PARTENAIRES OFFICIELS DES DÉFIS RSE 2026



L'ADEME est l'opérateur principal de l'État pour la mise en œuvre de la transition écologique. Répartis sur 28 sites en métropole et en outre-mer,

les plus de 1000 salariés de l'Agence développent depuis 30 ans une expertise des enjeux de la transition écologique qui fait référence à l'échelle nationale et européenne.

Études, financement de projets, conseil, communication, développement d'outils et de méthodologies etc... l'Agence déploie des moyens d'actions variés. Dans tous les domaines - énergie, économie circulaire, alimentation, mobilité, qualité de l'air, adaptation au changement climatique, sols...

Nous mobilisons les citoyens, les acteurs économiques et les territoires, en leur donnant les moyens de progresser vers une société économe en ressources, plus sobre en carbone, plus juste et harmonieuse.

Par exemple, en pleine accélération pour porter les ambitions du gouvernement et aiguiller le massif effort d'investissements pour la décarbonation des entreprises, 26 appels à projets ont été lancés par l'ADEME en 2022 dans le cadre du plan France 2030 : soutenir le développement de briques technologiques pour les systèmes énergétiques, l'hydrogène décarboné, la décarbonation des procédés industriels ou la création de filières bio sourcées.

L'enjeu de formation et de montée en compétence des acteurs locaux compte également parmi les principales ambitions de l'Agence: 30 000 maires seront formés, venant compléter l'offre de formation déjà à disposition. Nous avons également développé des programmes d'accompagnement personnalisés pour aider à la définition et la mise en place de stratégies holistiques.

«Territoires Engagés pour la Transition Écologique » propose par exemple un dispositif concret et modulable assorti d'outils opérationnels pour structurer un projet de territoire autour de deux référentiels, Climat-Air-Énergie et Économie circulaire. 350 collectivités se sont déjà engagées sur ce programme, couvrant près de 50% de la population française.

La recherche et la prospective sont également des enjeux forts pour l'Agence qui poursuit ses travaux de prospective « Transition(s) 2050 », collabore avec les acteurs de la recherche sur tout le territoire, finance des projets de R&D des entreprises, accompagne de nombreuses thèses...

Enfin, décrypter, faire comprendre, donner des clés aux citoyens est un travail primordial car il met chacun en position d'agir, et non pas seulement de recevoir l'information. Les guides et conseils de l'ADEME ont une résonance importante, notamment dans les médias, parce qu'ils sont fondés sur une expertise reconnue et des solutions qui ont fait leurs preuves.

Retrouvez tous les services de l'ADEME : [agir.pourlatransition.ademe.fr/](https://agir.pourlatransition.ademe.fr/)  
Pour être informé des actualités chaque mois : [infos.ademe.fr/](https://infos.ademe.fr/)



Parmi les leaders européens de l'immobilier, BNP Paribas Real Estate rassemble des expertises complémentaires qui intègrent l'ensemble du cycle de vie d'un bien immobilier : Promotion, Transaction, Conseil, Expertise, Property Management et Investment Management.

Notre présence sur l'ensemble des grands métiers de l'immobilier nous donne une vision panoramique du secteur, au bénéfice de nos clients et parties prenantes.

Avec 5 400 collaborateurs en Europe, en Asie et au Moyen-Orient, BNP Paribas Real Estate conjugue un excellent maillage régional et une organisation internationale, avec l'ambition de répondre à un défi majeur : anticiper les mutations économiques, sociales et environnementales pour inscrire l'immobilier d'aujourd'hui dans la ville de demain.

Le secteur de l'immobilier est en pleine mutation, bousculé par le changement climatique, le numérique et les nouveaux modes de travail et de vie.

Dans nos différents métiers, nous développons des solutions pour anticiper et faire face aux enjeux environnementaux, mais également pour répondre aux nouvelles exigences et nouveaux usages de nos clients (qu'ils soient investisseurs, entreprises, particuliers ou collectivités) et ainsi jouer un rôle clé dans la transformation urbaine.

En effet, notre manière de vivre change, de nouvelles technologies influencent nos comportements et rendent les échanges plus fluides. La ville doit s'adapter à ces évolutions et impliquer tous ses acteurs.

Nous prenons en compte ces évolutions dans nos offres de produits et services, afin qu'ils soient plus efficaces sur un plan énergétique et aussi plus respectueux de l'environnement des utilisateurs.

Nous considérons que la RSE est un facteur de performance économique pour nos clients, partenaires et collaborateurs.

C'est également un vecteur d'attraction et de fidélisation des talents.

Véritable levier d'innovation, elle contribue à maintenir sur le long terme notre position d'acteur majeur de l'immobilier en Europe.

C'est cette vision que traduit notre stratégie RSE. "Inspire Real Estate 2020".

Site internet : <https://www.bnppre.fr/>



Regroupant 320 000 TPE-PME (5,5 millions de salariés), la CPME place la RSE au cœur de son action ; une RSE, sectorielle et incitative, au service de la performance globale des PME. Chaque jour, la CPME œuvre pour que les politiques publiques, tant nationales qu'européennes, soient adaptées aux enjeux et aux réalités des TPE-PME, qu'elles n'entravent pas leur essor et favorisent un développement économique, durable et responsable.

Le nombre de démarches RSE développées par les fédérations professionnelles est croissant, pour accompagner les entreprises dans leurs efforts vers plus de durabilité, partout dans les territoires. L'enjeu aujourd'hui est la pleine reconnaissance de ces démarches et la valorisation des actions menées par les entreprises.

En matière de développement durable et de RSE, notre action porte sur des thématiques comme l'économie circulaire, la décarbonation, le reporting extra-financier, l'eau, mais aussi l'attractivité des PME et la fidélisation des salariés. Notre objectif : identifier les freins rencontrés par les entreprises, partager les bonnes pratiques, construire ensemble des solutions.

Par cette démarche globale, la CPME œuvre pour que les PME restent pleinement engagées dans une économie responsable, conciliant ambition environnementale et compétitivité économique. Notre raison d'être le souligne : *"Nous défendons à la fois l'entreprise et l'entrepreneur, affirmons la liberté d'entreprendre, incarnons une économie humaine, durable et éthique (...). Porteuses d'un modèle économique fondé sur les valeurs du travail, de l'engagement et de la responsabilité sociétale, nos entreprises sont les actrices du bien commun et des grandes mutations de notre siècle - en France comme en Europe."*

**Amir Reza-Tofighi, Président de la CPME**

# PARTENAIRES OFFICIELS DES DÉFIS RSE 2026



Bpifrance, qui compte aujourd'hui 4513 collaborateurs, accompagne et finance toutes les entreprises, de la start-up innovante à la grande entreprise industrielle, quels que soient leur secteur, leur taille ou leurs besoins à chaque étape de leur développement – en crédit, en garantie et en fonds propres.

Bpifrance les accompagne dans leurs projets d'innovation et à l'international. Bpifrance assure aussi leur activité export à travers une large gamme de produits. Conseil, université, mise en réseau et programme d'accélération à destination des startups, des PME et des ETI font également partie de l'offre proposée aux entrepreneurs.

Grâce à Bpifrance et ses 50 implantations régionales, les entrepreneurs bénéficient d'un interlocuteur proche, unique et efficace pour les accompagner à faire face à leurs défis.

Une entreprise durable et performante prend en compte l'ensemble des impacts de ses activités et les transforme en opportunités de croissance.

Elle veille à ses collaborateurs pour attirer les talents indispensables à son dynamisme et son innovation. Elle adopte la sobriété dans la consommation des ressources et s'appuie sur une chaîne d'approvisionnement fondée sur des partenariats et des circuits courts, garantissant la sécurité des approvisionnements et la continuité de la production. Cette approche stimule l'innovation pour faire toujours mieux.

Elle s'engage également à combattre ou s'adapter aux conséquences du changement climatique, qui touche désormais toutes les activités, industrielles comme tertiaires. Enfin, une gouvernance ouverte à la diversité des profils — parité, indépendants — renforce sa capacité de transformation.

Une telle entreprise intègre nécessairement la RSE dans sa stratégie, parfois sans la nommer, mais en lui donnant du sens.

Chez Bpifrance, notre parti pris est d'accompagner les entreprises dans cette démarche d'innovation et de création de valeur, grâce à quatre leviers d'action :

1. Avec nos métiers, banquiers et investisseurs, en contact direct avec les entreprises.
2. Via des offres de sensibilisation ou d'accompagnement adaptées, et en leur donnant la parole sur leurs stratégies et modèles.
3. Avec nos administrateurs, salariés ou non, qui représentent Bpifrance dans les conseils des sociétés où nous avons une participation et y portent la RSE.
4. Enfin avec nos pratiques internes, alignées sur notre charte RSE, en sensibilisant et en mobilisant nos collaborateurs.

Notre objectif : faire comprendre que la RSE est un véritable levier de transformation, totalement connecté aux enjeux de l'entreprise, à son fonctionnement, à l'innovation — car elle permet de revisiter son modèle d'affaires et créer de nouveaux métiers — et à la création de valeur. Cette dimension est de plus en plus attendue, tant par les clients que par les investisseurs.

Plus d'information sur : [www.Bpifrance.fr](http://www.Bpifrance.fr) - <https://presse.bpifrance.fr/>

Suivez-nous sur LinkedIn et sur X (AncienTwitter) : @Bpifrance - @BpifrancePresse



# PARTENAIRES OFFICIELS DES DÉFIS RSE 2026



L'association Pacte PME qui a quinze ans d'existence rassemble une quarantaine de grands comptes, des organisations professionnelles, mais aussi des ETI et des PME. Elle vise depuis 2010 à organiser un dialogue responsable au sein des filières entre les entreprises de toutes tailles. Son objectif : transformer un plus grand nombre de PME en ETI sur le territoire national.

Pacte PME s'est doté d'un Observatoire mesurant à intervalles réguliers la qualité des relations entre grands donneurs d'ordres de l'économie française et leurs cotraitants. Une nouvelle édition de l'Observatoire est en cours, avec plus de 12 000 fournisseurs qui ont été interrogés en fin d'année dernière dans le cadre de son « baromètre » de la relation client/fournisseur.

Elle dispose également d'un « Hub » numérique, facilitant les interactions et opportunités Business entre les sociétés de toute taille.

Depuis 2016, l'association a accompagné plus de 450 entreprises dans leur développement et leurs transformations avec l'appui de ses grands comptes membres dans le cadre des programmes « Destination ETI », conduits dans plusieurs filières et territoires de l'économie française.

En 2024, l'association Pacte PME poursuit son œuvre de valorisation et d'appui aux entreprises de l'hexagone, pour contribuer à leur croissance et les aider à accomplir leurs transformations extrafinancières dans un environnement réglementaire (directive CSRD...) davantage contraignant. À ce titre, Pacte PME se mobilise et intervient à travers l'Alliance Pacte PME pour la décarbonation et la transition énergétique, lancée en juillet 2023, en présence de la ministre chargée des PME, Mme Olivia Grégoire, pour accélérer l'entrée des petites et moyennes entreprises dans un parcours complet de réduction de leurs émissions carbone.

À ce jour, l'Alliance Pacte PME réunit déjà 9 grands groupes engagés pour accompagner 3400 PME d'ici 2026 dans leur stratégie bas carbone.

Pacte PME innove en accompagnant, avec ses adhérents, plus de PME vers le développement, avec un regard dirigé cette année sur la croissance durable des femmes dirigeantes d'entreprises. Après le succès d'une première édition en 2021, Pacte PME s'engage dans un nouveau dispositif d'accompagnement des femmes dirigeantes de TPE et PME en croissance afin de renforcer leur leadership stratégique et managérial et de les aider à monter en compétences vers une performance globale, accordant une attention particulière à la dimension extra financière. Vingt d'entre elles seront accompagnées en 2024-2025. Le programme s'articulera autour de journées collectives, éventuellement complétées par du coaching individuel.

Dans un environnement géopolitique et macro-économique instable, mais qui ouvre aussi de nouvelles opportunités pour leur Business, les participantes bénéficieront de l'intervention de plusieurs grands comptes membres de Pacte PME et des conseils des meilleurs experts autour de quatre objectifs principaux : structurer sa politique RSE et optimiser les impacts environnementaux et sociétaux de son entreprise ; Gagner en attractivité dans ses recrutements et fidéliser ses collaborateurs ; Disposer de l'éclairage des grands comptes et développer son business et sa co-innovation durable avec eux ; Développer un leadership responsable et maîtriser les clés des transformations à accomplir ; Décoder les possibilités de financement et savoir y accéder au bon moment ; Vous êtes dirigeante, Cheffe d'entreprise, c'est le moment de vous inscrire

Plus d'informations sur [communication@pactepme.org](mailto:communication@pactepme.org)



L'association B Lab France représente le mouvement B Corp en France. Elle oriente, anime et coordonne l'ensemble des travaux de développement et de diffusion

L'association B Lab France représente le mouvement B Corp en France. Elle oriente, anime et coordonne l'ensemble des travaux de développement et de diffusion d'un nouveau modèle d'entreprise. L'association se positionne comme un acteur de transformation sociale, sociétale et environnementale qui remplit une mission d'intérêt général. B Lab France fait partie du réseau B Lab, constitué d'un groupe unifié d'ONG régionales et nationales couvrant six continents. Ce réseau international mène un changement des systèmes économiques au service d'une économie plus inclusive, plus équitable et plus régénératrice.

Le mouvement B Corp en chiffres : +9500 entreprises certifiées B CorpTM dans le monde. Présence de B Corp dans 105 pays. En France Plus de 520 entreprises sont certifiées B Corp.

Site internet : <https://www.bcorporation.fr>  
LinkedIn : <https://www.linkedin.com/company/bcorpfrance/>



Depuis 2010 l'association Cleantech Open France agit pour la transition environnementale par le développement des technologies propres, les Cleantech.

Pour cela, elle anime et développe un réseau composé de 635 start-ups, TPE et PME, ETI, licornes ainsi que de 100 partenaires publics et privés devenu l'écosystème Cleantech de référence en France. Sa mission est d'attirer plus de talents et de capitaux pour accélérer la mise en marché et l'industrialisation des solutions à impacts positifs sur l'environnement et concrétiser une transition vers une société plus durable et inclusive.

Les 9 filières Cleantech sont : Agriculture et Alimentation, Chimie Verte et Nouveaux Matériaux, Construction & Immobilier Durables, Digital & IoT, Eau Air et Protection de la Biodiversité, Economie Circulaire, Efficacité Énergétique, Mobilité et Énergies Renouvelables.

Site internet : <https://www.ctofrance.com>  
LinkedIn : <https://www.linkedin.com/company/cleantech-open-france>

# PARTENAIRES RESEAUX DES DÉFIS RSE 2026



Le Comité 21 a pour mission de permettre aux organisations publiques et privées de se réinventer face aux limites planétaires et à l'épuisement des ressources, et de nouer des coopérations pour accélérer la transition écologique des territoires.

Son action se décline en trois grandes thématiques : adaptation aux changements climatiques ; sobriété dans l'usage des ressources ; protection du vivant et de la santé.

Le comité 21 diffuse des connaissances fondées sur la science, organise des temps de mise en réseau, et propose des accompagnements pour monter en expertise et mettre en œuvre les transitions.

Son réseau regroupe des collectivités locales, des entreprises, des associations, des établissements d'enseignement supérieur.

Son action se décline au niveau national et en régions :

- Grand Ouest : Bretagne, Pays de la Loire, Centre-Val de Loire ;
- Sud-Ouest : Nouvelle-Aquitaine et Occitanie ;
- Sud-Est : Provence-Alpes-Côte d'Azur, Auvergne-Rhône-Alpes et Corse ;
- Est : Grand Est et Bourgogne-Franche-Comté ;
- Nord-Ouest : Île-de-France, Normandie et Hauts-de-France.

Travaux du Comité 21 : [www.comite21.org](http://www.comite21.org) [www.comite21grandouest.org](http://www.comite21grandouest.org)  
LinkedIn : [www.linkedin.com/company/comite-21/](https://www.linkedin.com/company/comite-21/)



Le Mouvement Impact France est l'organisation patronale de référence qui réunit 15 000 entreprises engagées dans la transition écologique et sociale.

Impact France joue un rôle d'influence auprès de décideurs politiques, pour accélérer la transition des entreprises. Plus récemment, le Mouvement a aussi développé l'Impact Lab, l'action tank qui rassemble les meilleurs experts afin d'accompagner les acteurs économiques dans leur transition écologique et sociale. Depuis 3 ans, ce laboratoire d'innovation élabore des outils concrets pour structurer et accélérer ces engagements.

Parmi eux, l'Impact Score, un référentiel commun permettant aux entreprises de s'évaluer gratuitement et en moins de 2 heures sur leur engagement social et écologique.

<https://www.impactfrance.eco/>



L'UNICLEN est une association d'entrepreneurs rassemblant des dirigeants d'entreprises établies dans les communes de Clichy-la-Garenne,

Levallois et Neuilly-sur-Seine, indépendamment de leur effectif, activité ou forme juridique.

Profondément enracinée dans la communauté locale, elle crée un environnement dynamique propice à l'entraide, facilitant le réseautage et les échanges de bonnes pratiques.

Dans le cadre de son engagement en faveur de l'innovation, l'UNICLEN a créé le Grand Prix UNICLEN des entrepreneurs avec la participation de Bpifrance et la CCI des Hauts-de-Seine.

Cette initiative exceptionnelle met en lumière les jeunes entrepreneurs, propulsant leur talent prometteur au-devant de la scène. Cette exposition médiatique leur offre une valorisation et une reconnaissance, mettant en relief leurs compétences et leur potentiel dans le monde entrepreneurial.

Site internet : <https://www.grandprixuniclen.fr/>



Think & Do Tank multiacteurs créé en 1992, ORÉE fédère et anime depuis 30 ans un réseau d'acteurs engagés pour échanger et mettre en place une

dynamique environnementale au service des territoires. Aujourd'hui, ORÉE rassemble, accompagne et outille un réseau de plus de 180 membres : entreprises, collectivités, associations professionnelles et environnementales, organismes académiques et institutionnels...

L'action de l'association se concentre autour de trois priorités :

-Biodiversité et économie, ou comment intégrer la biodiversité dans la stratégie des organisations

-Économie circulaire recouvrant les démarches centrées à la fois sur les produits / Services / équipements (économie de la fonctionnalité, éco-conception), les filières (recyclage / valorisation) et les territoires (écologie industrielle et territoriale)

-Reporting RSE/ESG en lien avec la réglementation française et européenne sur la publication d'informations extra-financières.

À travers la co-construction et le partage entre ses membres, le réseau ORÉE fait émerger des solutions concrètes et outils, ainsi que des axes de réflexion et recommandations sur chacune de ses priorités.

Site internet : [www.oree.org](http://www.oree.org)



Fondée en 2006, l'agence RUP (anciennement Relations d'Utilité Publique) est une coopérative de communication et d'influence, spécialiste des questions sociales et environnementales.

Composée d'une équipe pluridisciplinaire d'une quinzaine de personnes, elle accompagne associations, fondations, acteurs publics et entreprises à impact, de leur stratégie de marque et de communication à sa mise en œuvre tactique et opérationnelle (relations médias, présence digitale, campagnes, événementiel, mise en réseau, création graphique et éditoriale, fundraising).

En 18 ans, l'agence compte plus de 250 clients agissant notamment pour l'écologie, l'action sociale, la santé, l'emploi, l'agriculture durable, la consommation responsable et l'éducation.

Site internet : [www.lagencerup.fr](http://www.lagencerup.fr)



"Depuis 2009, l'Agence LUCIE accompagne les organisations dans leur transition vers des modèles économiques plus responsables, respectueux des limites planétaires et de l'humain.

Acteur pionnier de la RSE en France, elle propose des solutions concrètes et accessibles aux entreprises, associations et territoires : des parcours de labellisation reconnus et exigeants, attribués par un comité d'experts indépendants ; des formations RSE ouvertes à tous via le Centre de Formation LUCIE, certifié Qualiopi ; et une communauté de plus de 1 300 organisations engagées. Forte de plus de 16 ans d'expertise, d'une méthodologie structurée et de labels de confiance, l'Agence LUCIE permet aux organisations de structurer et valoriser durablement leur démarche RSE."



L'Alliance Internationale pour les Objectifs de Développement Durable (AI-ODD) est un réseau de citoyens engagés pour la promotion de l'Agenda 2030, depuis son adoption par

l'Organisation des Nations Unies en 2015, et bien en amont pour les Objectifs du Millénaire pour le Développement (OMD), depuis 2006. AI-ODD travaille sur les 17 ODD avec différentes institutions, des citoyens et collectivités locales.

Environ 1 300 actions ont été organisées dans 20 pays, dont l'organisation de 6 colloques à l'ONU, un colloque à l'Assemblée Nationale en France, et la création de 8 Villages du Millénaire et la mise en place de nouvelles méthodes pour des Villes et Entreprises Durables.

<https://www.aiodd.org/>



# PARTENAIRES MÉDIAS DES DÉFIS RSE 2026



Créé en 1998 sur un modèle exclusivement numérique, AEF info est un groupe de presse professionnelle numérique qui produit de l'information en continu pour les décideurs, sur de grands champs socio-économiques : éducation, enseignement, recherche, social, ressources humaines, emploi, formation professionnelle, développement durable, habitat/urbanisme et sécurité.

AEF info jouit d'une forte notoriété et d'un haut niveau de confiance de ses abonnés pour qui ses services sont un outil de travail et de veille incontournable.

AEF info fournit à ses lecteurs une information précise, réactive et équidistante. La charte éditoriale qui engage nos journalistes repose sur les principes d'indépendance et de neutralité renforcés par l'absence de toute publicité. Leur mission est de fournir l'information, la vérifier, la mettre en perspective et la décrypter, en respectant tous les points de vue, sans prendre de position personnelle.

La rédaction d'AEF info regroupe 80 journalistes salariés spécialisés. Chaque jour, nos 80 journalistes permanents, à Paris et en région, décryptent en temps réel l'actualité. L'activité media comprend cinq rédactions spécialisées qui produisent de l'information en

ligne destinée aux professionnels des secteurs public et privé. Ces décideurs sont impliqués dans des secteurs variés aux enjeux économiques et sociétaux clés.

En terme de chiffres, AEF info c'est aussi 2 000 organisations et 20 000 bénéficiaires du service. Les entreprises, branches professionnelles, organisations syndicales, partis politique, administrations, ministère, institutions, écoles, universités, organismes, associations sont abonnés à AEF info, démontrant le pluralisme de notre approche journalistique.

Les événements AEF, des rendez-vous reconnus : le groupe AEF info a lancé en 2010 une activité hors média à très fort contenu, en liaison étroite avec les problématiques couvertes par ses différentes rédactions : salons, colloques, congrès, conventions d'affaires. Le groupe AEF info développe également des présentations de communication et événementielles pour ses abonnés qui connaissent et apprécient le professionnalisme et l'expertise des équipes dédiées.

Site internet : [www.aefinfo.fr/](http://www.aefinfo.fr/)

LinkedIn : [www.linkedin.com/in/aef-dd/](https://www.linkedin.com/in/aef-dd/)



Carenews, le média des acteurs de l'engagement, présente quotidiennement l'actualité du mécénat, de l'engagement sociétal (RSE, ISR, DO...) et de l'ESS.

Carenews permet à chaque acteur (entreprise, fondation, association) de prendre la parole sur son site participatif.

Entreprise labellisée ESUS, Carenews s'est donné pour mission d'accélérer le développement de l'engagement sociétal, en informant, fédérant et animant le secteur, à travers des articles, des publications - l'Annuaire des solutions RSE, le Top 50 de l'entrepreneuriat à impact, le Baromètre des directions de l'engagement- et des podcasts - Changer La Norme, Impact Mania, #CeuxQuiFont.

Notre conviction : demain 100 % des entreprises, associations et citoyen-ne-s seront engagé-e-s et le revendiqueront.

Lien : [www.carenews.com](http://www.carenews.com)



Décisions Durables est le seul magazine qui connecte les 3 piliers de toute société viable : l'économie, le social et l'environnement.

Grâce à un réseau d'experts et de journalistes, au fait des dernières innovations et des grandes tendances de la société, Décisions durables trace les lignes du futur, à travers des projets et idées venus de tous horizons, d'entrepreneurs comme de philosophes.

Il apporte à ses lecteurs des informations concrètes et pertinentes.

Site internet : [www.decisionsdurables.com/](http://www.decisionsdurables.com/)

LinkedIn : [www.linkedin.com/in/d%C3%A9cisions-durables/](https://www.linkedin.com/in/d%C3%A9cisions-durables/)

Plateforme de candidature : <https://defisrse.newsrse.fr/>

Pour toute questions ou informations supplémentaires : [candidature@newsrse.fr](mailto:candidature@newsrse.fr)



# TROPHÉES DÉFIS RSE 2026 15<sup>e</sup> ÉDITION





News  
RSE

Défis  
RSE

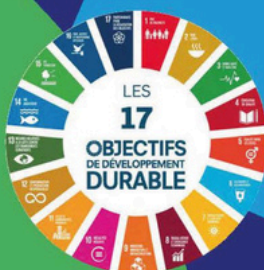
# TROPHÉES DÉFIS RSE

2026 15<sup>e</sup> ÉDITION

RESPONSABLES  
SOLIDAIRES  
ENGAGÉS POUR

REDONNER DU  
SENS AUX  
ORGANISATIONS

- Environnement
- Capital Humain/RH
- Inclusion sociétale
- Santé
- Économie sociale et solidaire
- Association
- Start-up
- Dirigeante à impact



**CANDIDATEZ**  
DU 2 FÉVRIER AU 15 MAI 2026

Accéder à la plateforme de candidature :



Partenaires  
officiels

MINISTÈRE  
DE LA TRANSITION  
ÉCOLOGIQUE

MINISTÈRE  
CHARGÉ DE L'ÉGALITÉ  
ENTRE LES FEMMES  
ET LES HOMMES  
ET DE LA LUTTE CONTRE  
LES DISCRIMINATIONS

RÉPUBLIQUE  
FRANÇAISE



bpi**france**

BNP PARIBAS  
REAL ESTATE

cpme

pactepme



CLEAN  
TECH  
OPEN  
FRANCE

UNICLEN  
L'UNION DES ENTREPRENEURS  
CLICHY-LEVALLOIS-NEUILLY



» INCO  
.ORG

Agence  
LUCIE

AI-**DD**

COPYTOP  
COPYTOP

DEFI CARBONE  
NOS  
GESTES  
CLIMAT

Mouvement  
IMPACT FRANCE

orée  
Organisation pour le Renouveau  
de l'économie par l'innovation

Partenaires  
médias

aef  
info

DÉCISIONS  
DURABLES

LesEchos

core  
news