

# TROPHÉES DÉFIS RSE

## REDONNER DU SENS À L'ENTREPRISE



**Partenaires Officiels**



**Partenaires réseaux**



**Partenaires médias**



# SOMMAIRE

- P 3 Mot de Nora Barsali, Fondatrice de News RSE
- P 4 Objectifs des Trophées Défis RSE
- P 5 Catégories de Trophées
- P 6 10 Bonnes Raisons de Candidater
- P 7 Calendrier • Code de déontologie • Modalités
- P 8 Membres du Jury
- P 10 Partenaires des Trophées Défis RSE 2024
- P 20 l'Atelier RSE®
- P 21 Mon Défi Carbone®
- P 22 Appel à Candidature



Lauréats des Trophées Défis RSE 2023 – Ministère de la Transition écologique et de la Cohésion des territoires - 6 décembre 2023

# LE MOT DE NORA BARSALI

## LA RSE C'EST REDONNER DU SENS À L'ENTREPRISE ET C'EST AUSSI CONJUGUER RICHESSE, SOLIDARITÉ ET ETHIQUE.

La responsabilité de tous face à la crise climatique, énergétique et sociale n'est pas une posture, ni une opinion mais un devoir vital : il n'y a plus de débat ou de tergiversations. Le réchauffement climatique et ses conséquences sur l'humanité se généralisent, impactant nos écosystèmes, nos territoires et leurs habitants, nos ressources naturelles, et déjà de nombreux secteurs d'activités. Les publics fragiles, vulnérables, paupérisés, et les femmes et les enfants en sont les premières victimes.



Fondatrice des Trophées Défis RSE

La responsabilité, l'innovation, l'inclusion, la santé, la solidarité doivent devenir les piliers pour changer de paradigme et redonner du sens à l'économie, à l'engagement.

Dans un monde au futur devenu incertain, face à des consommateurs, clients, salariés, jeunes générations de plus en plus sensibles aux enjeux sociétaux et environnementaux, les organisations – entreprises, associations, collectivités, acteurs de l'ESS – doivent redoubler d'efforts pour recréer les conditions de confiance auprès de leurs communautés tout en veillant à une performance durable.

Afin de relever ces défis de taille, ces organisations disposent d'outils qui s'inscrivent dans une démarche globale de RSE leur permettant de prendre en compte l'impact de leurs activités sur la société. Afin d'asseoir le bien-fondé de leur engagement sociétal et de ses valeurs, ces organisations qui peuvent se prévaloir parfois d'une certaine avance sur l'innovation, démontrent qu'elles savent endosser un rôle encore plus ambitieux : celui d'œuvrer pour le bien commun et d'être utile à la société.

Chaque année, les Trophées Défis RSE récompensent des organisations qui ont intégré la RSE dans leur stratégie et qui mènent des actions concrètes, mesurables à impact positif. Environnement, gouvernance, politique RH, numérique, inclusion, ESS, partage de la valeur financière, engagement sur des grands enjeux sociétaux, éthique, philanthropie : autant de piliers de la responsabilité d'entreprise.

C'est pourquoi nous avons lancé les Trophées Défis RSE dès 2011 : déjà nous avons identifié des organisations précurseurs, entreprises de toutes tailles, collectivités, associations, acteurs de l'ESS, qui ont compris depuis longtemps qu'il est essentiel de repenser la place de l'entreprise. Depuis 12 ans, la RSE ne cesse de croître et la loi Pacte ou la CSRD représentent des virages législatifs importants. De plus en plus d'organisations sont incitées à présenter publiquement leur contribution à la communauté, la mission sociétale qu'elles se fixent, tout en précisant leurs objectifs sociaux et environnementaux.

Les choix que nous faisons aujourd'hui pour demain sont déterminants pour transformer la société et l'économie afin de protéger le vivant, l'environnement et la santé. Faire de la RSE se décline au quotidien. Chaque jour, chaque semaine compte pour relever le défi d'un futur souhaitable de l'humanité, pour transformer nos économies vers des modèles plus durables, pour conjuguer croissance économique et bien commun.

Cette 12ème édition des Trophées Défis RSE révèle des organisations aux démarches exemplaires et inspirantes démontrant ainsi le système vertueux de la RSE et de l'engagement sociétal au-delà de la rentabilité. A l'image de nos 100 précédents lauréats, les organisations que vous allez découvrir sont au cœur de l'économie, de l'organisation sociale de notre pays, ancrées sur nos territoires, créant de la richesse, de l'innovation, de la solidarité.

Car il n'y a pas de RSE sans preuve de Responsabilité, de Sens et d'Ethique.

# OBJECTIFS

**RSE comme Redonner du Sens à l'Entreprise, à l'Économie, à l'Engagement, à l'Éthique des affaires, promouvoir une économie responsable, durable, soutenir l'innovation et l'audace constituent les fondements des Trophées Défis RSE.**

Les Trophées Défis RSE ne sont pas un énième prix. Ils sont nés d'une conviction, celle que l'entreprise a des obligations qui dépassent l'intérêt de ses actionnaires, que nous sommes face à une urgence climatique et que la finance peut être éthique.

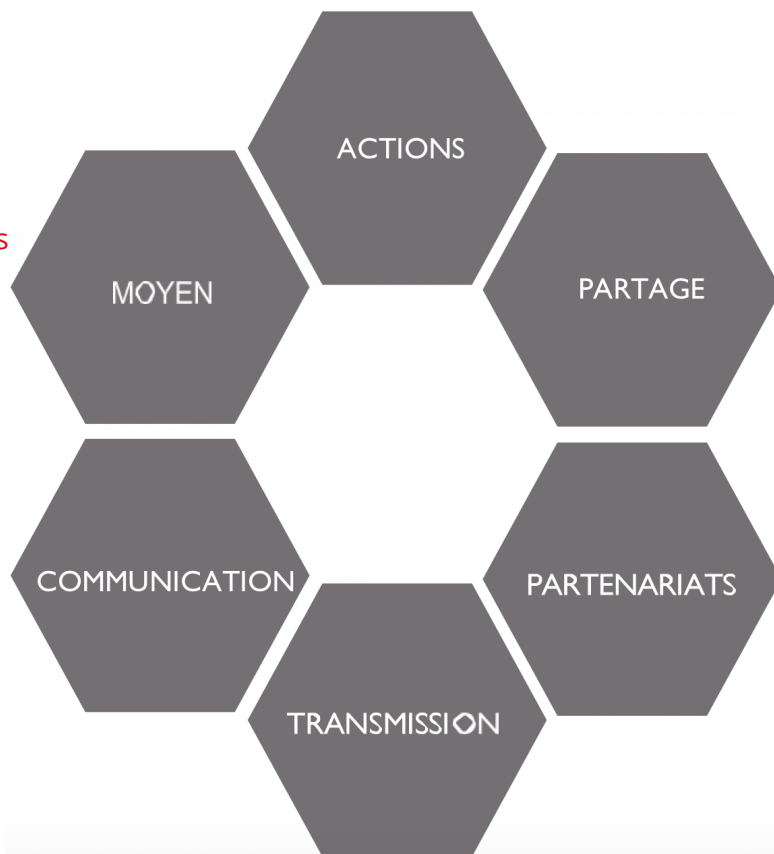
Avec nos partenaires et membres du jury, chaque année nous étudions les stratégies et actions des organisations candidates et valorisons celles qui prennent leurs responsabilités en s'engageant pour leurs salariés, pour leur écosystème, pour l'environnement et donc pour la planète et les générations futures.

Ces trophées s'inscrivent dans la continuité des lois Transition énergétique pour la croissance verte adoptée en 2015 et Climat et résilience adoptée en 2021, de l'Accord de Paris entré en vigueur le 4 novembre 2016 et des différentes conférences internationales pour le climat et la biodiversité, jusqu'aux récentes COP28 et COP 16.

Pour cette 13ème édition des Trophées Défis RSE 2024, nous souhaitons partager les bonnes pratiques des organisations candidates qui excellent et innovent en matière de RSE (environnement, social, sociétal, gouvernance). En plus des catégories existantes, les Trophées valorisent également l'entrepreneuriat féminin et les dirigeantes qui impactent positivement la société.

Notre démarche s'appuie sur un référentiel élaboré par EthiFinance et sur des critères objectivant les points suivants :

Identifier des actions exemplaires, pérennes et innovantes en matière de RSE, et solutions écologiques ou énergétiques



Identifier les moyens mis en place et les résultats obtenus des politiques RSE

Communiquer autour des engagements et des actions menées par les organisations pour mettre en place des solutions en regard des ODD, des démarches RSE, des politiques d'égalité, de gouvernance et de prévention des risques ESG

Promouvoir des démarches duplicables dans un souci de partage de bonnes pratiques et de communication

Valoriser les partenariats gagnants, le dialogue avec les parties prenantes, souvent clé du succès d'initiatives ayant une portée sociétale innovante

Contribuer à la pédagogie autour de la RSE, ses territoires d'actions, ses bénéficiaires, tout en faisant le lien entre avec la performance

# CATÉGORIES DE TROPHÉES

Le jury décerne 12 trophées à des entreprises ou des organisations qui ont relevé un défi dans un des enjeux de la RSE. Les candidats peuvent postuler dans 1 ou 2 catégories maximum.



## Trophée **ENVIRONNEMENT**

Catégorie TPE/PME  
Catégorie Grandes entreprises/ETI

> Certification, normes HQE, recyclage, économie d'énergie, biodiversité, reforestation, maîtrise des risques, politique climatique, économie circulaire

## Trophée **CAPITAL HUMAIN / RH**

Catégorie TPE/PME  
Catégorie Grandes entreprises/ETI

> Politique sociale vis-à-vis des salariés, politique diversités, égalité professionnelle, handicap, qualité de vie au travail, sécurité, inclusion, sénior

## Trophée **INCLUSION SOCIETALE**

Catégorie TPE/PME  
Catégorie Grandes entreprises/ETI

> Catégorie ouverte à toute organisation favorisant l'inclusion, notamment par l'innovation et l'impact

## Trophée **COLLECTIVITE / ORGANISATION PUBLIQUE / TERRITOIRE DURABLE**

> Catégorie ouverte aux collectivités, administrations, établissements publics

## Trophée **ECONOMIE SOCIALE ET SOLIDAIRE**

> Catégorie ouverte aux organisations relevant de l'ESS, ESUS, coopératives

## Trophée **ASSOCIATION**

> Catégorie ouverte à toutes association avec une démarche RSE et un impact social ou environnemental

## Trophée **START-UP**

> Start-up de plus d'une année d'activité avec une démarche RSE et une solution innovante (sociale ou environnementale)

## Trophée **SANTE**

> Santé des salariés/publiques, prise en compte santé environnement, accès aux soins, innovation santé (technologie ou autre), démarche innovante dans un établissement de santé, politique RSE (pour toutes les catégories d'organisations)

## PRIX SPECIAL **DIRIGEANTE A IMPACT**

> Pour la première fois, une candidate des Trophées Défis RSE 2024 recevra un Prix Spécial Dirigeante à impact, récompensant sa démarche RSE et son leadership.



**Vous aussi, contribuez à promouvoir les valeurs et enjeux de la RSE !**

# 10 BONNES RAISONS POUR CANDIDATER

## 10 bonnes raisons pour candidater aux Trophées Défis RSE 2024

- 1** Passer une demi-journée autour de la RSE chez AFNOR, partenaire des Trophées pour tout savoir sur les nouvelles réglementations, vos obligations, des bonnes pratiques, une session en intelligence collective offerte par News RSE et AFNOR, aux candidats shortlistés et lauréats pour progresser en matière de RSE.
- 2** Pour la première fois, une lauréate « Prix spécial Dirigeante à impact », dirigeante de TPE-PME bénéficiera gratuitement du programme d'accompagnement de Pacte PME dédié aux femmes Destination Croissance Durable au féminin (4 jours de formation à Paris + heures de coaching individuel)
- 3** Impliquer ses équipes, les fédérer et les faire progresser pour constituer le meilleur dossier gagnant.
- 4** Visibilité/ Communication : mention du candidat dans les différents outils de communication, réseaux sociaux et supports des Trophées Défis RSE et interviews des lauréats dans le dossier de presse. Valorisation à travers la communication des nombreux partenaires.
- 5** Interactions avec l'écosystème des partenaires : invitations à d'autres événements organisés par nos partenaires, conférences thématiques organisé par News RSE et ses partenaires afin de créer des opportunités de networking et/ou business.
- 6** Abonnement gratuit sur une durée limitée aux dépêches du groupe de presse AEF INFO à tous les candidats.
- 7** Mention du logo Trophées Défis RSE avec mention Lauréat et l'année du Trophée pour sa communication. Photos et images de la cérémonie mises à disposition des lauréats pour leur communication.
- 8** Cérémonie avec une valorisation des lauréats prise de parole sur scène et interviews filmées.
- 9** Les candidates, dirigeantes de TPE/PME pourront participer au programme dirigeantes d'entreprise en croissance durable porté par Pacte PME et sous réserve d'acceptation de leur dossier et d'une sélection. (30 places maximum, 15 en 2024 et 15 en 2025)
- 10** Formaliser sa démarche en se challengeant à d'autres candidats et obtenir un débriefing de sa candidature.

**10 BONNES RAISONS DE CANDIDATER aux Trophées Défis RSE 2024**

**1** Passer une demi-journée autour de la RSE chez AFNOR, partenaire des Trophées pour tout savoir sur les nouvelles réglementations, vos obligations, des bonnes pratiques, une session en intelligence collective offerte par News RSE et AFNOR, aux candidats shortlistés et lauréats pour progresser en matière de RSE.

**2** Pour la 1ere fois, une lauréate « Prix spécial Dirigeante à impact », dirigeante de TPE-PME bénéficiera gratuitement du programme d'accompagnement de Pacte PME dédié aux femmes Destination Croissance Durable au féminin (4 jours de formation à Paris + heures de coaching individuel)

**3** Impliquer ses équipes, les fédérer et les faire progresser pour constituer le meilleur dossier gagnant.

**4** Visibilité/ Communication : mention du candidat dans les différents outils de communication, réseaux sociaux et supports des Trophées Défis RSE et interviews des lauréats dans le dossier de presse. Valorisation à travers la communication des nombreux partenaires.

**5** Interactions avec l'écosystème des partenaires : invitations à d'autres événements organisés par nos partenaires, conférences thématiques organisé par News RSE et ses partenaires afin de créer des opportunités de networking et/ou business.

**6** Abonnement gratuit sur une durée limitée aux dépêches du groupe de presse AEF INFO à tous les candidats.

**7** Mention du logo Trophées Défis RSE avec mention Lauréat et l'année du Trophée pour sa communication. Photos et images de la cérémonie mises à disposition des lauréats pour leur communication.

**8** Cérémonie avec une valorisation des lauréats prise de parole sur scène et interviews filmées.

**9** Les candidates, dirigeantes de TPE/PME pourront participer au programme dirigeantes d'entreprise en croissance durable porté par Pacte PME et sous réserve d'acceptation de leur dossier et d'une sélection. (30 places maximum, 15 en 2024 et 15 en 2025)

**10** Formaliser sa démarche en se challengeant à d'autres candidats et obtenir un débriefing de sa candidature.

Logos: RSE 2024, Impact The Planet, News RSE

# CALENDRIER • CODE DE DÉONTOLOGIE • MODALITÉS

## Calendrier des Trophées Défis RSE 2024

2024

<b>Lundi 12 Février</b> Ouverture des candidatures et CP lancement de la 13ème édition des Trophées Défis RSE	<b>Mercredi 14 février</b> Webinaire "Comment réussir sa candidature"	<b>Entre le 16 et le 21 Mai</b> CP des candidatures nominées aux Trophées Défis RSE 2024	<b>Entre le 14 et le 17 Juin</b> CP des Shortlistés et annonce du JURY	<b>Lundi 1er Juillet</b> JURY - Audition des candidats shortlistés	<b>En Novembre</b> CP de la cérémonie de remise des Trophées Défis RSE 2024	<b>Le jour de la Cérémonie</b> CP du palmarés des Trophées Défis RSE et DP
--	--	---	---	---	--	---

### Pour candidater aux Trophées Défis RSE 2024 :

[ACCÉDER AU DOSSIER  
DE CANDIDATURE](#)

> Remplissez le formulaire

OU

Contactez-nous par mail :

[candidature@newsrse.fr](mailto:candidature@newsrse.fr)

### Critères d'éligibilité

Les Trophées Défis RSE sont un concours professionnel, payant, pour toute organisation justifiant d'une année d'activité en France. Le tarif est proportionnel à la taille de l'organisation en termes d'effectif, allant de la start-up sans salarié, de l'association au grand groupe multinational. Les candidatures sont ouvertes à toutes les organisations (entreprises, associations, collectivités, coopératives, administrations, établissements publics, etc.) quelles que soient la taille, le secteur et l'activité en France.

L'objectif de ces trophées étant de mettre en lumière la démarche RSE et la performance sociétale des organisations, le concours s'adresse à des structures ayant des actions concrètes en matière de RSE présentées avec des engagements, des moyens et des résultats. Le référentiel de candidature est adossé à la norme ISO 26000 (Gouvernance / Droits de l'Homme/ Social / Environnement / Fournisseurs / Clients/sociétal). La clarté, la concision, la transparence des informations, et l'innovation sont des critères d'évaluation supplémentaires.

### Principes déontologiques

La Responsabilité Sociétale des Entreprises (RSE) est l'application des principes du Développement Durable aux activités, produits et services des organisations, en lien avec leur parties prenantes et avec leurs enjeux principaux en la matière.

Les valeurs qui président les Trophées Défis RSE sont les 7 principes de Responsabilité Sociétale définis par la norme RSE internationale ISO 26000 :

- Redevabilité
- Transparence
- Comportement éthique
- Reconnaissance des intérêts des parties prenantes
- Respect du principe de légalité
- Prise en compte des Normes Internationales de Comportement
- Respect des Droits de l'Homme

Les Trophées Défis RSE sont portés par des partenaires et membres du jury qui évaluent et valorisent avec bienveillance les politiques et actions RSE présentées par les candidats. Les organisateurs s'inscrivent dans une démarche de pédagogie, de partage et de communication responsable matérialisés par plusieurs temps forts d'événements partenaires, d'une journée RSE et de la cérémonie de remise des trophées, véritable moment de convivialité et networking.

Les co-organisateur s'engagent pleinement à respecter l'intégralité des valeurs et principes contenus dans un code déontologique élaboré dans le cadre des Trophées Défis RSE et disponible sur la plateforme :

[defisrse.newsrse.fr](https://defisrse.newsrse.fr)

# LE JURY



**Alain Jounot**

Responsable du pôle  
RSE du Groupe AFNOR



**Catherine Papillon**

Directrice Développement  
Durable/RSE  
BNP Paribas Real Estate



**Thomas Launay**

Chef de projet  
Développement  
Durable/ESG, Bpifrance



**Barbara Rousseil**

Directrice Associations  
Collectivités Entreprises  
MAIF



**François Perret**

Directeur Général de  
Pacte PME



**Philippe Vachet**

Directeur des Opérations,  
Agence LUCIE



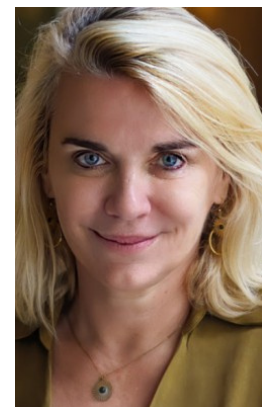
**Thomas Bruno**

Chef de projet,  
Cleantech Open France



**Sandrine Maisano**

Professeur et Référente  
RSE dans l'ESR, Vice-  
Présidente du Comité 21



**Nathalie Boyer**

Déléguée générale d'ORÉE,  
Ambassadrice de l'économie  
circulaire auprès du Ministère  
de la Transition Ecologique





**Timothée Metz**  
Investisseur senior,  
INCO Ventures



**Vincent David**  
Fondateur de L'Agence  
RUP



**Climène Koechlin**  
Head of Growth de B Lab  
France



**Marc Savonitto**  
Directeur des abonnements,  
Groupe AEF info



**Guillaume Brault**  
Co-fondateur,  
Carenews



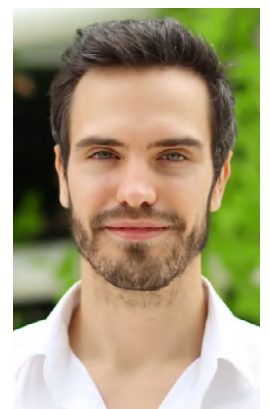
**Valérie Lion**  
Rédactrice en chef de  
ViveS Média,  
Groupe Bayard



**Jean-Baptiste Boulet**  
Directeur des opérations, DSI



**Marie-Cécile Pinson**  
Membre de Voxfemina,  
Lauréate Femmes En Vue



**Noël Bauza**  
Co-fondateur et CEO, ZEI

# LES PARTENAIRES DES TROPHÉES DÉFIS 2024



# PARTENAIRES OFFICIELS DES DÉFIS RSE 2024



L'ADEME est l'opérateur principal de l'Etat pour la mise en œuvre de la transition écologique.

Répartis sur 28 sites en métropole et en outre-mer, les plus de 1000 salariés de l'Agence développent depuis 30 ans une expertise des enjeux de la transition écologique qui fait référence à l'échelle nationale et européenne.

Etudes, financement de projets, conseil, communication, développement d'outils et de méthodologies etc... L'Agence déploie des moyens d'actions variés. Dans tous les domaines

- énergie, économie circulaire, alimentation, mobilité, qualité de l'air, adaptation au changement climatique, sols... - nous mobilisons les citoyens, les acteurs économiques et les territoires, en leur donnant les moyens de progresser vers une société économe en ressources, plus sobre en carbone, plus juste et harmonieuse.

Par exemple, en pleine accélération pour porter les ambitions du gouvernement et aiguiller le massif effort d'investissements pour la décarbonation des entreprises, 26 appels à projets ont été lancés par l'ADEME en 2022 dans le cadre du plan France 2030 : soutenir le développement de briques technologiques pour les systèmes énergétiques, l'hydrogène décarboné, la décarbonation des procédés industriels ou la création de filières bio sourcées.

L'enjeu de formation et de montée en compétence des acteurs locaux compte également parmi les principales ambitions de l'Agence: 30 000 maires seront formés, venant

compléter l'offre de formation déjà à disposition. Nous avons également développé des programmes d'accompagnement personnalisés pour aider à la définition et la mise en place de stratégies holistiques. « Territoires Engagés pour la Transition Écologique » propose par exemple un dispositif concret et modulable assorti d'outils opérationnels pour structurer un projet de territoire autour de deux référentiels, Climat-Air-Énergie et Économie Circulaire. 350 collectivités se sont déjà engagées sur ce programme, couvrant près de 50 % de la population française.

La recherche et la prospective sont également des enjeux forts pour l'Agence qui poursuit ses travaux de prospective « Transition(s) 2050 », collabore avec les acteurs de la recherche sur tout le territoire, finance des projets de R&D des entreprises, accompagne de nombreuses thèses...

Enfin, décrypter, faire comprendre, donner des clés aux citoyens est un travail primordial car il met chacun en position d'agir, et non pas seulement de recevoir l'information. Les guides et conseils de l'ADEME ont une résonance importante, notamment dans les médias, parce qu'ils sont fondés sur une expertise reconnue et des solutions qui ont fait leurs preuves.

Retrouvez tous les services de l'ADEME : [agirpourlatransition.ademe.fr/](http://agirpourlatransition.ademe.fr/)  
Découvrez ADEME Magazine pour être informé des actualités chaque mois : [infos.ademe.fr/](http://infos.ademe.fr/)



Parmi les leaders européens de l'immobilier, BNP Paribas Real Estate rassemble des expertises complémentaires qui intègrent l'ensemble du cycle de vie d'un bien immobilier : Promotion, Transaction, Conseil, Expertise, Property Management et Investment Management.

Notre présence sur l'ensemble des grands métiers de l'immobilier nous donne une vision panoramique du secteur, au bénéfice de nos clients et parties prenantes.

Avec 5 400 collaborateurs en Europe, en Asie et au Moyen-Orient, BNP Paribas Real Estate conjugue un excellent maillage régional et une organisation internationale, avec l'ambition de répondre à un défi majeur : anticiper les mutations économiques, sociales et environnementales pour inscrire l'immobilier d'aujourd'hui dans la ville de demain.

Le secteur de l'immobilier est en pleine mutation, bousculé par le changement climatique, le numérique et les nouveaux modes de travail et de vie. Dans nos différents métiers, nous développons des solutions pour anticiper et faire face aux enjeux environnementaux, mais également pour répondre aux nouvelles exigences et nouveaux usages de nos clients (qu'ils soient investisseurs, entreprises, particuliers ou collectivités) et ainsi jouer un rôle clé dans la transformation urbaine. En effet, notre manière de vivre change, de nouvelles technologies influencent nos comportements et rendent les échanges plus fluides. La ville doit s'adapter à ces évolutions et impliquer tous ses acteurs. Nous prenons en compte ces évolutions dans nos offres de

produits et services, afin qu'ils soient plus efficaces sur un plan énergétique et aussi plus respectueux de l'environnement et des utilisateurs.

Nous considérons que la RSE est un facteur de performance économique pour nos clients, partenaires et collaborateurs. C'est également un vecteur d'attraction et de fidélisation des talents. Véritable levier d'innovation, elle contribue à maintenir sur le long terme notre position d'acteur majeur de l'immobilier en Europe. C'est cette vision que traduit notre stratégie RSE « Inspire Real Estate 2020 ».

Site internet : [www.rea-lestate.bnpparibas.fr/fr](http://www.rea-lestate.bnpparibas.fr/fr)

Catherine Papillon  
BNP Paribas Real Estate

“ Les entreprises doivent jouer un rôle moteur dans la transition environnementale et sociale; il est de notre responsabilité de travailler ensemble afin de mettre en lumière et soutenir les bonnes pratiques à déployer. C'est pour cela que nous soutenons les Défis RSE.





Bpifrance, né en 2013 du rapprochement des métiers du financement et de l'investissement, s'est depuis enrichi de nouveaux métiers et de nouvelles compétences (accompagnement, assurance export, accompagnement à la création) et compte aujourd'hui près de 3000 collaborateurs au service d'une seule mission : soutenir la croissance durable des entreprises, l'emploi et la compétitivité de l'économie, par son soutien et son accompagnement.

Il s'agit, autrement dit, de les amener à grandir, innover, créer de la valeur, et donc, de les accompagner vers un modèle durable et performant, quelle que soit leur taille, et quels que soient leurs besoins, dans un véritable continuum d'offres adaptées à tous les cas, et en partenariat avec les écosystèmes financiers et territoriaux.

L'entreprise durable et performante prend en compte tous les impacts de ses activités, et les transforme en opportunités de croissance : attentive à ses collaborateurs, elle attirera les talents nécessaires à son fonctionnement dynamique et innovant; la sobriété dans la consommation des ressources, une supply-chain reposant sur des relations de partenariat et des circuits courts, garantiront la sécurité des approvisionnements et la continuité de la production, pousseront à l'innovation pour faire toujours mieux ; il s'agit ainsi, de combattre et/ou s'adapter aux conséquences du changement climatique, qui concerne aujourd'hui toutes les activités, de l'industrie ou du tertiaire ; une gouvernance ouverte à la diversité des profils —parité, indépendants

enrichit la capacité à transformer l'entreprise. L'entreprise durable et performante est donc, nécessairement, une entreprise qui a intégré la RSE dans sa stratégie, qui donne du sens, parfois sans la nommer ou la structurer.

Pour Bpifrance, le parti pris est d'accompagner au mieux les entreprises dans cette démarche d'innovation et de création de valeur, avec quatre leviers d'action : nos clients d'abord, de la start-up à la grande entreprise, soit avec une offre de sensibilisation ou d'accompagnement adaptée à chacune, soit en leur donnant la parole sur leurs stratégies et leurs modèles, nos métiers, banquiers ou investisseurs au contact direct des entreprises, les administrateurs salariés ou non-salariés de Bpifrance qu'ils représentent dans les conseils des sociétés où nous avons une participation, et qui sont amenés à y parler de RSE.

Enfin, bien entendu, nous déclinons en interne, dans nos pratiques, les engagements pris dans notre charte, et sensibilisons et entraînons nos collaborateurs.

Notre objectif : faire comprendre aux entreprises que la RSE est un vrai levier de transformation de l'entreprise, totalement connecté à ses enjeux et son fonctionnement, à l'innovation car c'est une façon de revisiter son business, de créer de nouveaux métiers, et à la création de valeur: cette dimension est de plus en plus attendue, des clients comme des investisseurs.

Site internet: [www.bpifrance.fr](http://www.bpifrance.fr)

LinkedIn : [www.linkedin.com/company/bpifrance/](https://www.linkedin.com/company/bpifrance/)



Aujourd'hui, on les appellerait des « makers » ou des « start-uppers », ces 156 instituteurs qui ont créé la MAAIF (Mutuelle d'assurance automobile des instituteurs de France) en 1934, en pleine crise économique.

Depuis, notre mutuelle a su démontrer la performance de son modèle, comme alternative aux assureurs traditionnels. Acteur majeur de l'économie sociale et solidaire, MAIF est une des premières entreprises françaises à avoir adopté le statut de Société à mission en juillet 2020.

La responsabilité sociétale de l'entreprise MAIF, société à mission :

> Au service du bien commun

Notre ambition est grande : elle est de démontrer que l'on peut, au plus grand bénéfice de tous, aligner les attentes des sociétaires, les aspirations des collaborateurs, la sauvegarde de l'environnement et les intérêts de long terme de l'entreprise. C'est tout le sens du statut de société à mission que nous avons adopté en 2020.

” Notre communauté compte plus de trois millions de ménages sociétaires. Ils ont fait le choix d'un assureur mutualiste singulier, porteur d'une histoire, de valeurs et d'engagements, qui place la confiance au cœur de sa relation sociétaire et de sa performance. ”

**Yves Pellicier et Pascal Demurger, président et directeur général de MAIF**

> Le sociétaire au cœur du modèle

A la MAIF, il n'y a pas d'actionnaires. Notre entreprise agit au seul bénéfice de ses sociétaires. Par leur comportement et leurs engagements, chacun d'entre eux participe en retour à la bonne santé du groupe. Elle donne aux plus investis d'entre eux un rôle prédominant. Au contact direct des sociétaires, ces militants MAIF sont actifs dans toutes les régions de France. Leur engagement s'exerce en étroite complémentarité avec les salariés avec une même ambition au service des sociétaires.

> Une gouvernance démocratique

MAIF se définit par son organisation démocratique. Nos sociétaires élisent leurs délégués, qui élisent à leur tour les membres du conseil d'administration, instance décisionnaire de notre mutuelle d'assurance. Le président est choisi parmi les membres de ce conseil. À son côté, le directeur général pilote et met en œuvre la stratégie de l'entreprise. Ce modèle de gouvernance garantit une connaissance fine des intérêts du collectif MAIF.

> L'éthique comme moteur de la performance

Nous avons bâti un modèle de développement original reposant sur la fidélité de nos assurés plutôt que sur la conquête à tout prix. Et nous faisons le pari de l'épanouissement de nos salariés. Notre responsabilité sociétale irrigue tous les pans de notre activité. Ce parti pris apporte chaque jour des preuves de son efficacité.

Site internet : [www.maif.fr](http://www.maif.fr)



AFNOR est un groupe associatif international au service du développement durable des organisations.

Ses expertises portent sur les enjeux environnementaux, sociétaux et de gouvernance. Nous accompagnons ainsi 60 000 acteurs économiques, en France et partout dans le monde, sur la sobriété énergétique, la réduction de l'empreinte carbone, la préservation des ressources, le devoir de vigilance, l'application de la CSRS, la durabilité de leur modèle d'affaires, l'écoconception de leurs produits et services, la feuille de route de plan de transition, etc.

Ses solutions comme par exemple les normes volontaires ISO 26 000 (RSE), ISO 50 0001 (énergie), l'évaluation Engagé RSE, sa méthode IMPACT, sont très plébiscitées et ont fait leur preuve.

Site internet: <https://www.afnor.org>

LinkedIn : <https://www.linkedin.com/company/afnor>



L'association Pacte PME fêtera l'an prochain ses quinze ans d'existence. Rassemblant une quarantaine de grands comptes, des organisations professionnelles, mais aussi des ETI et des PME, elle vise depuis 2010 à organiser un dialogue responsable au sein des filières entre les entreprises de toutes tailles. Son objectif : transformer un plus grand nombre de PME en ETI sur le territoire national.

Pacte PME s'est doté d'un Observatoire mesurant à intervalles réguliers la qualité des relations entre grands donneurs d'ordres de l'économie française et leurs cotraitants. Une nouvelle édition de l'Observatoire est en cours, avec plus de 12 000 fournisseurs qui ont été interrogés en fin d'année dernière dans le cadre de son « baromètre » de la relation client/fournisseur.

Elle dispose également d'un « Hub » numérique, facilitant les interactions et opportunités Business entre les sociétés de toute taille. Depuis 2016, l'association a accompagné plus de 450 entreprises dans leur développement et leurs transformations avec l'appui de ses grands comptes membres dans le cadre des programmes « Destination ETI », conduits dans plusieurs filières et territoires de l'économie française.

En 2024, l'association Pacte PME poursuit son œuvre de valorisation et d'appui aux entreprises de l'hexagone, pour contribuer à leur croissance et les aider à accomplir leurs transformations extrafinancières dans un environnement réglementaire (directive CSRD...) davantage contraignant. A ce titre, Pacte PME se mobilise et intervient à travers l'Alliance Pacte PME pour la décarbonation et la transition énergétique, lancée en juillet 2023, en présence de la ministre chargée des PME, Mme Olivia Grégoire, pour accélérer l'entrée des petites et moyennes entreprises dans un parcours complet de réduction de leurs émissions carbone. A ce jour, l'Alliance Pacte PME réunit déjà 9 grands groupes engagés pour accompagner 3400 PME d'ici 2026 dans leur stratégie bas carbone.

Pacte PME innove en accompagnant, avec ses adhérents, plus de PME vers le développement, avec un regard dirigé cette année sur la croissance durable des femmes dirigeantes d'entreprises. Après le succès d'une première édition en 2021, Pacte PME s'engage dans un nouveau dispositif d'accompagnement des femmes dirigeantes de TPE et PME en croissance afin de renforcer leur leadership stratégique et managérial et de les aider à monter en compétences vers une performance globale, accordant une attention particulière à la dimension extra financière. Vingt d'entre elles seront accompagnées en 2024-2025. Le programme s'articulera autour de journées collectives, éventuellement complétées par du coaching individuel.

Dans un environnement géopolitique et macro-économique instable, mais qui ouvre aussi de nouvelles opportunités pour leur Business, les participantes bénéficieront de l'intervention de plusieurs grands comptes membres de Pacte PME et des conseils des meilleurs experts autour de quatre objectifs principaux :

1. Structurer sa politique RSE et optimiser les impacts environnementaux et sociétaux de son entreprise
2. Gagner en attractivité dans ses recrutements et fidéliser ses collaborateurs
3. Disposer de l'éclairage des grands comptes et développer son business et sa co-innovation durable avec eux
4. Développer un leadership responsable et maîtriser les clés des transformations à accomplir
5. Décoder les possibilités de financement et savoir y accéder au bon moment

Vous êtes dirigeante, cheffe d'entreprise, c'est le moment de [vous inscrire](#)

Plus d'informations sur [communication@pactepme.org](mailto:communication@pactepme.org)

ou auprès de News RSE : [candidature@newsrse.fr](mailto:candidature@newsrse.fr)

# PARTENAIRES RÉSEAUX DES DÉFIS RSE 2024



L'association B Lab France représente le mouvement B Corp en France.

Elle oriente, anime et coordonne l'ensemble des travaux de développement et de diffusion d'un nouveau modèle d'entreprise. L'association se positionne comme un acteur de transformation sociale, sociétale et environnementale qui remplit une mission d'intérêt général. B Lab France fait partie du réseau B Lab, constitué d'un groupe unifié d'ONG régionales et nationales couvrant six continents. Ce réseau international mène un changement des systèmes économiques au service d'une économie plus inclusive, plus équitable et plus régénératrice.

Le mouvement B Corp en chiffres :  
+8000 Entreprises labellisées B Corp™ dans le monde  
+375 B Corp en France Présence dans 90 pays"

Site internet : <https://www.bcorporation.fr> LinkedIn : <https://www.linkedin.com/company/bcorpfrance/>



Depuis 2010 l'association Cleantech Open France agit pour la transition environnementale par le développement des technologies propres, les Cleantech.

Pour cela elle anime et développe un réseau composé de 635 start-ups, TPE et PME, ETI, licornes ainsi que de 100 partenaires publics et privés devenu l'écosystème Cleantech de référence en France. Sa mission est d'attirer plus de talents et de capitaux pour accélérer la mise en marché et l'industrialisation des solutions à impacts positifs sur l'environnement et concrétiser une transition vers une société plus durable et inclusive.

Les 9 filières Cleantech sont : Agriculture et Alimentation, Chimie Verte et Nouveaux Matériaux, Construction & Immobilier Durables, Digital & IoT, Eau Air et Protection de la Biodiversité, Economie Circulaire, Efficacité Energétique, Mobilité et Energies Renouvelables.

Site internet : <https://www.ctofrance.com> LinkedIn : <https://www.linkedin.com/company/cleantech-open-france>



Bouge ta Boite est le réseau business féminin en France qui accompagne les dirigeantes d'entreprise sur le chemin de la croissance et du leadership.

Bouge ta Boite s'adresse aux entrepreneures déjà en exercice, ayant entre 0 et 20 salariés, et disposant d'un numéro de SIRET. Aujourd'hui, Bouge ta Boite fédère et accompagne plus de 2 000 Bougeuses dans 150 cercles, partout en France : dirigeantes, professions libérales, conjointes collaboratrices, agricultrices (chiffres : janvier 2020).

Fort de son expérience avec Femmes de Bretagne et Femmes des Territoires, réseaux d'entraide dédiés à l'émergence de l'entreprise, Marie Eloy a créé Bouge ta Boite, réseau business de recommandations, en 2016.

Avec Bouge ta Boite, nous ciblons 3 enjeux clairement identifiés chez les entrepreneures : le leadership, la croissance de l'entreprise et enfin la stratégie.

En dehors des outils digitaux, Bouge ta Boite propose notamment à ses adhérentes de se retrouver tous les 15 jours, pour des réunions de travail efficaces et structurées, et sans concurrence sur leurs domaines d'activité. Ces rencontres régulières et les dirigeantes présentes forment un cercle vertueux qui offre à toutes :

- Un réseau d'expertes pour se faire accompagner et se faire recommander ;
- Un comité stratégique pour challenger ses idées et affiner ses choix business ;
- Une zone de confiance pour évoquer, sans tabou, ses interrogations ;
- Un collectif pour tenter, à plusieurs, de nouveaux challenges.

Les objectifs :

Devenir rôle modèle sur son territoire - 91% des femmes aspirant à l'entrepreneuriat considèrent les entrepreneures comme des femmes inspirantes. Pourtant, seulement 12% des femmes peuvent citer le nom d'une femme entrepreneure qui a réussi.

Se recommander et prospecter les unes grâce aux autres en France 20% seulement des dirigeantes vivent de leur activité. Or 70% du chiffre d'affaires d'une TPE vient du bouche à oreille. Donc du réseaux !

Sites internet : [bougeteboite.com](http://bougeteboite.com)  
LinkedIn : [www.linkedin.com/company/bouge-ta-boite-ecosysteme-business-des-entrepreneures/](https://www.linkedin.com/company/bouge-ta-boite-ecosysteme-business-des-entrepreneures/)



Né à la suite du Sommet de la Terre de RIO (92), le Comité 21 est l'association française pour le développement durable, qui soutient et accompagne la transformation des acteurs publics et privés, avec près de 400 adhérents (entreprises, collectivités, associations, institutionnels, établissements d'enseignement, citoyen set médias), au regard des mutations environnementales, sociales, économiques et démographiques.

Pour y parvenir, il s'appuie sur l'Agenda 2030 et les 17 objectifs mondiaux de développement durable.

Son action se décline au niveau national et en région, en particulier dans le « Grand Ouest » :

- Anticiper les mutations : la société doit aujourd'hui se préparer à de nombreuses mutations qu'elles soient environnementales, technologiques, démographiques ou encore réglementaires. Pour anticiper ces transformations, et aider les organisations publiques et privées à mieux s'y adapter, le Comité 21 propose un décryptage régulier des actualités, afin d'analyser les tendances environnementales, économiques, sociétales, etc. et repérer les variables de rupture. Ce travail consiste à éclairer les décisions avant qu'elles ne deviennent inévitables ;

- Accompagner ses membres : pour permettre aux acteurs d'adopter une démarche « proactive », le Comité 21 propose différents parcours d'accompagnement (adaptation aux changements climatiques, sobriété et nouveaux modèles économiques, etc.), intégrant un benchmark des outils et des bonnes pratiques, des méthodes d'intelligence collective, des expérimentations et du passage à l'acte. En parallèle, le Comité 21 propose des formations courtes, disponibles en inter, ainsi qu'une d'accompagnement sur-mesure ;

- Transformer la société : le Comité 21 anime un Comité de prospective, réunissant les grandes composantes de la société française. Ces acteurs débattent librement, dans une enceinte neutre, des questions qui traversent la société d'aujourd'hui et qui dessinent celle de demain. Ils répondent à l'ambition d'analyser, pour mieux les prévenir, les risques de rupture au sein de la société. Ce comité de prospective formule des recommandations destinées aux décideurs publics et privés.

Travaux du Comité 21 : [www.comite21.org](http://www.comite21.org)

[www.comite21grandouest.org](http://www.comite21grandouest.org)

Linkedin : [www.linkedin.com/company/comite-21/](https://www.linkedin.com/company/comite-21/)



Lancée en 2008, Convergences est une plateforme de réflexion, de mobilisation et de plaidoyer. Convergences promeut les Objectifs de développement durable (ODD) et la lutte contre la pauvreté, l'exclusion et les changements climatiques dans le monde entier. Composée de plus de 300 organisations partenaires issues de tous les secteurs, l'Association agit pour susciter la réflexion et l'action, diffuser des bonnes pratiques et favoriser la co-construction de partenariats innovants à fort impact sociétal.

Convergences travaille dans tous les domaines pouvant déclencher un effet décisif en faveur de ses objectifs : développement durable, solidarité internationale pour le développement, finance solidaire et inclusive, Responsabilité Sociétale des Entreprises (RSE), entrepreneuriat social, économie sociale et solidaire et nouvelles technologies pour le développement.

Convergences organise chaque année le Forum Mondial 3Zéro : espace de rencontre et d'échange unique, il rassemble chaque année jusqu'à 4000 acteurs du changement venus du monde entier : entreprises et acteurs de l'ESS, organisations à but non lucratif, organismes publics, acteurs financiers, secteur scientifique et de l'innovation, réseaux citoyens et de jeunesse et médias.

Site Internet : [www.convergences.org/](http://www.convergences.org/)



INCO est un groupe mondial qui construit une nouvelle économie, écologique et solidaire dans 50 pays.

INCO investit et soutient les entreprises innovantes, futurs leaders de cette économie. INCO forme et accompagne vers l'emploi tous ceux qui souhaitent exercer un des métiers de demain.

Depuis sa création Inco a financé 110 entreprises à impact et accompagne chaque année 700 start-up à impact. En outre, Inco forme 200 000 personnes chaque année aux métiers de demain.

La société de gestion Inco Ventures, experte du venture capital et pionnière de l'investissement à impact gère ou conseille plus de 500 millions d'euros via 6 véhicules d'investissement.

Elle investit dans les start-ups et entreprises non cotées les plus prometteuses de la nouvelle économie inclusive et durable, et conseille des Fonds sur leurs investissements ou sur la mesure d'impact.

Site internet : [inco-group.co/](http://inco-group.co/)

Linkedin : [www.linkedin.com/company/incogroup/](https://www.linkedin.com/company/incogroup/)



L'Agence LUCIE, qui accompagne les organisations vers une transition plus durable est un centre de solutions RSE pour aider les organisations à devenir des acteurs de la transition. Elle propose à la Communauté LUCIE une série d'outils, de formations et de labels dédiés à la responsabilité sociétale (RSE).

Adaptés à tout type d'organisations (entreprises, associations, collectivités...), les labels de l'Agence LUCIE permettent de déployer, maintenir et faire progresser une démarche RSE structurante et pragmatique. Son activité principale est de proposer aux organisations un label RSE crédible et reconnu, le label LUCIE 26000.

L'agence propose une démarche en plusieurs étapes:

### Se préparer

- Développer les compétences liées à la démarche RSE dans l'entreprise : au travers du Centre de Formation LUCIE et de près de 50 programmes de formation sur des thématiques de gestion de démarche RSE, la gouvernance, la communication, les achats, le numérique responsables et la démarche environnementale. Les formations de l'Agence LUCIE sont pertinentes tout au long de la vie des organisations, avant, pendant et après leurs démarches de labellisations RSE.

- Mettre en place une démarche accompagnée : au travers d'un large réseau de consultants formés à ses méthodes, l'Agence LUCIE facilite la mise en œuvre d'une démarche RSE dans les organisations.

### S'engager

- Entrer dans la communauté LUCIE : forte de 1200 membres désormais, la communauté LUCIE rassemble toutes les organisations labellisées ou en cours de labellisation, pour participer

à des échanges structurants de bonnes pratiques et d'actions d'envergure menées par des membres et progresser collectivement.

- S'engager pour des premiers résultats concrets : avec une démarche de labellisation thématique ou de premier niveau, grâce à nos labels environnementaux (Envol en partenariat avec CCI France), sur le Numérique (Label NR1 et NR2 en partenariat avec France IT et l'INR) et désormais le label LUCIE PROGRESS (anciennement TOUMAI) qui propose un premier niveau d'évaluation RSE exigeant et structurant.

- S'engager sur LUCIE 26000, label de référence RSE depuis 2007 : il comprend un audit externe réalisé par l'un de nos partenaires (Bureau Veritas Certification, RSEVAL ou Baker Tilly) et une attribution sur la pertinence du plan de progrès proposé au comité de labellisation indépendant. Appuyé sur la norme internationale ISO26000, ce label implique la prise en compte d'une priorisation du plan d'action.

- S'engager à limiter son impact environnemental et à maximiser son impact social avec LUCIE POSITIVE : nouveau label très innovant et unique, il permet aux organisations de préparer leur transition environnementale et sociale en s'engageant sur le long terme sur une démarche de changements concrets et structurés.

Engagée et volontaire, l'équipe de l'Agence LUCIE, bientôt proche des 20 collaborateurs, met tout en œuvre pour à la fois proposer une RSE exigeante et ambitieuse, mais aussi accessible en premier niveau à tous, pour que tout le monde soit en mesure de débiter et de progresser dans une démarche RSE vertueuse.

Site internet : [www.labellucie.com](http://www.labellucie.com)

LinkedIn : [www.linkedin.com/company/10835099/](https://www.linkedin.com/company/10835099/)

## Management & RSE

Fondé et dirigé par Martin Richer, le cabinet Management & RSE apporte à ses clients un conseil de proximité pour aider au déploiement d'une approche innovante de la RSE. Il aide les entreprises et les organisations à mettre en place la RSE comme levier de différenciation stratégique et à mobiliser l'ensemble de la chaîne managériale dans les processus de transformation. Son mantra : mettre plus de RSE dans le business et plus de business dans la RSE. Le concept de RSE tRansformativE est notre bannière.

Cette conception de la RSE présente sept caractéristiques. Elle :

- S'intègre à l'ossature du modèle d'affaires ;
- Est conçue comme un levier stratégique, une source d'innovation et un facteur de différenciation compétitive ;
- Est vecteur de la conduite du changement ;
- S'incarne dans la culture, les comportements et replace le travail humain au cœur de l'organisation ;
- Est diffusée par l'ensemble des directions fonctionnelles et opérationnelles qui l'intègrent dans leurs métiers et pratiques ;
- Mobilise les ressources du dialogue social ;
- Est portée par la ligne managériale, assimilée et appropriée par les salariés.

Management & RSE est aussi un blog qui publie des contributions et des analyses sur les thématiques RSE, développement durable, management, innovations RH, mutations du travail et transition numérique.

Site internet : [www.management-rse.com](http://www.management-rse.com)

Blog : [management-rse.com/blog/](http://management-rse.com/blog/)



### Business & Legal Forums

Créé en 2008, les Business & Legal Forums, ont pour ambition d'accompagner les dirigeants des entreprises, les représentants des pouvoirs publics et des conseils souhaitant réfléchir, identifier et « benchmarker » leurs pratiques professionnelles pour tendre vers toujours plus d'éthique et de performance.

Avec plus de 5 700 participants et 380 tables rondes à son actif, les Business & Legal Forums invitent à explorer le champ des possibles.

Les thèmes des rencontres sont arrêtés avec le concours de notre Conseil scientifique qui réunit des personnalités des affaires et du droit des secteurs privés et publics par exemple George Stansfield, secrétaire général groupe, AXA ; Isabelle de Silva, Présidente adjointe de la Section sociale, Conseil d'Etat ; Pascal Demurger, directeur général, MAIF...

Sites internet : [fr.blforums.com/mag.blforums.com/](http://fr.blforums.com/mag.blforums.com/)



# PARTENAIRES RÉSEAUX DES DÉFIS RSE 2024



Think & Do Tank multiacteurs créé en 1992, ORÉE fédère et anime depuis 30 ans un réseau d'acteurs engagés pour échanger et mettre en place une dynamique environnementale au service des territoires.

Aujourd'hui, ORÉE rassemble, accompagne et outille un réseau de plus de 180 membres : entreprises, collectivités, associations professionnelles et environnementales, organismes académiques et institutionnels...

L'action de l'association se concentre autour de trois priorités :

- Biodiversité et économie, ou comment intégrer la biodiversité dans la stratégie des organisations ;
- Économie circulaire recouvrant les démarches centrées à la fois sur les produits / services / équipements (économie de la fonctionnalité, éco-conception), les filières (recyclage/ valorisation) et les territoires (écologie industrielle et territoriale) ;
- Reporting RSE/ESG en lien avec la réglementation française et européenne sur la publication d'informations extra-financières.

À travers la co-construction et le partage entre ses membres, le réseau ORÉE fait émerger des solutions concrètes et outils, ainsi que des axes de réflexion et recommandations sur chacune de ses priorités.

Site internet : [www.oree.org](http://www.oree.org)



Plus que jamais, l'accélération digitale et l'impact positif des organisations, entreprises et territoires doit s'aligner autour d'un objectif commun : construire une société plus intelligente, plus responsable, plus durable et plus inclusive par une croissance raisonnable.

Créé il y a 10 ans, le HUB Institute, et son équipe de 70 experts, aide les grandes organisations à atteindre cet objectif grâce à quatre expertises :

- Insights (rapports sur les tendances, contenu, vidéos).
- Annual Subscriptions (Membership, Communautés Industries & Fonctions)
- Premium Services (Formation, executives Tours, Content & Events Studio)
- Business Forums & meetings (ainsi que les événements et conférences premium)

En outre, le HUB Institute met à la disposition de son écosystème de partenaires le «HUB Exchange». Une plateforme unique qui promeut des services et des solutions à valeur ajoutée auprès de communautés professionnelles regroupant 100 000 décideurs.

Dans un environnement en constante évolution, les organisations doivent être plus agiles et innovantes pour créer une croissance durable.

Plus que jamais, les organisations sont confrontées à des perturbations multiples et qui s'accroissent. Nous sommes convaincus que ces défis sont sources d'opportunités pour nos entreprises, la société et la planète.

Site internet : <https://hubinstitute.com>



L'UNICLEN est une association d'entrepreneurs rassemblant des dirigeants d'entreprises établies dans les communes de Clichy-la-Garenne, Levallois et Neuilly-sur-Seine, indépendamment de leur effectif, activité ou forme juridique.

Profondément enracinée dans la communauté locale, elle crée un environnement dynamique propice à l'entraide, facilitant le réseautage et les échanges de bonnes pratiques.

Dans le cadre de son engagement en faveur de l'innovation, l'UNICLEN a créé le Grand Prix UNICLEN des entrepreneurs avec la participation de Bpifrance et la CCI des Hauts-de-Seine. Cette initiative exceptionnelle met en lumière les jeunes entrepreneurs, propulsant leur talent prometteur au-devant de la scène. Cette exposition médiatique leur offre une validation et une reconnaissance, mettant en relief leurs compétences et leur potentiel dans le monde entrepreneurial.

Site internet : <https://www.grandprixuniclen.fr/>



Fondée en 2006, l'agence RUP (anciennement Relations d'Utilité Publique) est une coopérative de communication et d'influence, spécialiste des questions sociales et environnementales.

Composée d'une équipe pluridisciplinaire d'une dizaine de personnes, elle accompagne associations, fondations, acteurs publics et entreprises à impact, de leur stratégie de marque et de communication à sa mise en œuvre tactique et opérationnelle (relations médias, présence digitale, campagnes, événementiel, mise en réseau, création graphique et éditoriale, fundraising).

En 16 ans, l'agence compte plus de 200 clients agissant notamment pour l'écologie, l'action sociale, la santé, l'emploi, l'agriculture durable, la consommation responsable et l'éducation.

Elle a notamment travaillé pour Alliance Maladies rares, le Centre français des fonds et fondations, le CNRS, le Conseil régional Ile-de-France, Coorace, le Crédit municipal de Paris, Dons solidaires, Ecologic, Emmaüs International, la Fage, la Fédération Addiction, la FIDH, la Fnab, la Fondation Daniel et Nina Carasso, la Fondation Caritas, la Fondation de France, le Forum national de l'ESS, Handicap International, Ideas, le Label Lucie, Le Mouvement associatif, les Licoornes, Max Havelaar France, le Ministère des Sports, National Geographic, négaWatt, le Partenariat français pour l'eau, Surfrider Foundation Europe, l'Udes, l'Unaf, Unis-Cité, l'Université Paris-Nanterre, Valdélia, le WWF.

Site internet : [www.lagencerup.fr](http://www.lagencerup.fr)



COSMED est la première association professionnelle représentative des entreprises cosmétiques françaises fédérant 1020 adhérents.

COSMED représente les intérêts des TPE, PME et ETI auprès des autorités en charge de la filière cosmétique (Commission européenne, ISO, Afnor, Autorités des pays tiers, Ministères de l'environnement, de l'industrie, de l'économie). Ses contributions réglementaires et scientifiques sont reconnues internationalement permettant la mise sur le marché de produits cosmétiques sûrs pour l'homme et l'environnement. Elle établit également un dialogue régulier entre le secteur cosmétique et les parlementaires ou les institutionnels en Région.

COSMED est aujourd'hui le premier écosystème du secteur cosmétique et contribue au développement des entreprises par des services mutualisés : veille réglementaire cosmétique 120 pays, export, formation, groupement d'achats, accompagnement à la transition environnementale.

Site internet : [www.cosmed.fr](http://www.cosmed.fr)

LinkedIn : [www.linkedin.com/company/association-cosmed/](https://www.linkedin.com/company/association-cosmed/)



Zei est la première plateforme digitale qui permet aux entreprises de progresser et de valoriser leur démarche d'impact environnemental et sociétal auprès de leurs parties prenantes.

En France, les entreprises qui mettent en œuvre des démarches de RSE sont en moyenne 13% plus performantes que celles qui ne le font pas. Pourtant, seule un quart des entreprises françaises ont aujourd'hui des démarches RSE structurées et des plans d'action déployés

La mission de Zei est donc de contribuer à l'accélération de la transition écologique et solidaire, en offrant aux entreprises une solution numérique innovante qui les aide à accélérer dans le déploiement de leur stratégie RSE et à optimiser les bénéfices de leur engagement.

Grâce à Zei, n'importe quelle entreprise peut ainsi mesurer son impact sur les thématiques environnementales et sociétales, progresser dans sa démarche en se fixant des objectifs et en découvrant plus de 700 solutions

concrètes, mobiliser ses collaborateurs en les invitant à suivre sa progression et à participer à la mise en place de ses actions et communiquer ses engagements en le diffusant sur de nombreux supports de communication (réseaux sociaux, site internet, brochure, packaging, etc.).

Lancé au début de l'année 2019, Zei accompagne aujourd'hui plus de 1500 entreprises et organisations dans leur démarche RSE.

Le partenariat de Zei avec les Trophées Défis RSE permettra de proposer aux futurs candidats la découverte de la première plateforme digitale, et dès 2021, d'utiliser les fonctionnalités afin d'évaluer les candidats dans une perspective de progrès et de valorisation des démarches, d'impact environnemental et sociétal auprès de leurs parties prenantes.

Site internet : [www.zei-world.com/fr/](http://www.zei-world.com/fr/)

LinkedIn : [www.linkedin.com/company/zei-world/](https://www.linkedin.com/company/zei-world/)

Créé en 1998 sur un modèle exclusivement numérique, AEF info est un groupe de presse professionnelle numérique qui produit de l'information en continu pour les décideurs, sur de grands champs socio-économiques : éducation, enseignement, recherche, social, ressources humaines, emploi, formation professionnelle, développement durable, habitat/ urbanisme et sécurité.

AEF info jouit d'une forte notoriété et d'un haut niveau de confiance de ses abonnés pour qui ses services sont un outil de travail et de veille incontournable.

AEF info fournit à ses lecteurs une information précise, réactive et équidistante. La charte éditoriale qui engage nos journalistes repose sur les principes d'indépendance et de neutralité renforcés par l'absence de toute publicité. Leur mission est de fournir l'information, la vérifier, la mettre en perspective et la décrypter, en respectant tous les points de vue, sans prendre de position personnelle.

La rédaction d'AEF info regroupe 80 journalistes salariés spécialisés. Chaque jour, nos 80 journalistes permanents, à Paris et en région, décryptent en temps réel l'actualité. L'activité media comprend cinq rédactions spécialisées qui produisent de l'information en

ligne destinée aux professionnels des secteurs public et privé. Ces décideurs sont impliqués dans des secteurs variés aux enjeux économiques et sociétaux clés.

En terme de chiffres, AEF info c'est aussi 2 000 organisations et 20 000 bénéficiaires du service. Les entreprises, branches professionnelles, organisations syndicales, partis politiques, administrations, ministères, institutions, écoles, universités, organismes, associations sont abonnés à AEF info, démontrant le pluralisme de notre approche journalistique.

Les événements AEF, des rendez-vous reconnus : le groupe AEF info a lancé en 2010 une activité hors média à très fort contenu, en liaison étroite avec les problématiques couvertes par ses différentes rédactions : salons, colloques, congrès, conventions d'affaires. Le groupe AEF info développe également des présentations de communication et événementielles pour ses abonnés qui connaissent et apprécient le professionnalisme et l'expertise des équipes dédiées.

Site internet: [www.aefinfo.fr/](http://www.aefinfo.fr/)

LinkedIn : [www.linkedin.com/in/aef-dd/](https://www.linkedin.com/in/aef-dd/)

## LA CROIX

La Croix, média catholique d'information politique et générale, offre au quotidien une lecture de l'actualité constructive et ouverte. Lieu de réflexion, de conviction, de dialogue et de débat, La Croix traite des grands événements de l'actualité, des évolutions de la société et du monde afin de proposer à ses lecteurs une boussole et des clés de compréhension dans un monde qui se complexifie.

La crise écologique nous invite à repenser de fond en comble nos modes de vie, nos relations sociales, nos manières de produire et de consommer. Parallèlement, des découvertes scientifiques et des ruptures technologiques se succèdent à un rythme de plus en plus soutenu. Elles interrogent l'idée que nous nous faisons de notre humanité. La Croix est au rendez-vous de ces mutations profondes.

La Croix c'est : un site d'information, un quotidien, un Hebdo pour prendre du recul, et des newsletters thématiques (Ethique, Planète, Débats, Livres, Spiritualité)

Site internet: [www.la-croix.com](http://www.la-croix.com)



Décisions Durables est le seul magazine qui connecte les 3 piliers de toute société viable :

- > l'économie
- > le social
- > et l'environnement.

Grâce à un réseau d'expert exceptionnel, au fait des dernières innovations et des grandes tendances de la société, Décisions durables trace les lignes du futur, à travers des projets et idées venus de tous horizons, d'entrepreneurs comme de philosophes.

Il apporte à ses lecteurs des informations concrètes et pertinentes.

Site internet : [www.decisionsdurables.com/](http://www.decisionsdurables.com/)

LinkedIn : [www.linkedin.com/in/d%C3%A9cisions-durables/](https://www.linkedin.com/in/d%C3%A9cisions-durables/)



Carenews, le média des acteurs de l'engagement, présente quotidiennement l'actualité du mécénat, de l'engagement sociétal (RSE, ISR, DO...) et de l'ESS.

Carenews permet à chaque acteur (entreprise, fondation, association) de prendre la parole sur son site participatif.

Entreprise labellisée ESUS, Carenews s'est donné pour mission d'accélérer le développement de l'engagement sociétal, en informant, fédérant et animant le secteur, à travers des articles, des publications - l'Annuaire des solutions RSE, le Top 50 de l'entrepreneuriat à impact, le Baromètre des directions de l'engagement- et des podcasts - Changer La Norme, Impact Mania, #CeuxQuiFont.

Notre conviction : demain 100 % des entreprises, associations et citoyens seront engagés et le revendiqueront.

Lien : [www.carenews.com](http://www.carenews.com)

## l'Opinion

Créé en 2013 par Nicolas Beytout, l'Opinion est un média d'influence qui se démarque dans le paysage de l'information par son positionnement libéral, pro-business et européen.

Avec une rédaction experte et influente de 34 journalistes, l'Opinion se concentre exclusivement sur l'actualité politique, économique et internationale, avec une approche sélective tant dans le choix des sujets que de leur traitement.

Média engagé et ouvert, il donne aussi la parole à ceux dont l'opinion est différente.

Site internet : <https://www.lopinion.fr/>

## ATELIER RSE®

Co-construire le futur durable de votre organisation

Lancé par



et



Les organisations shortlistées aux Trophées Défis RSE se voient offrir une place pour participer à un Atelier RSE®.

Entrez dans une réflexion collective sur les moyens de réussir votre démarche RSE afin de repartir avec solutions concrètes

### Objectifs

- » Progresser en RSE et valider sa stratégie
- » Renforcer sa communication pour susciter l'adhésion de ses parties prenantes
- » Co-construire le futur durable de son organisation
- » S'inspirer mutuellement et individuellement
- » Repartir avec des idées claires et des solutions

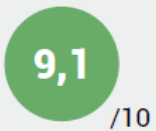
La RSE prend une place de plus en plus capitale dans l'entreprise, et est le reflet d'une performance sociétale. C'est pourquoi la communication RSE, interne et externe, se doit d'être ancrée dans une vraie vision et des actions concrètes, en associant l'ensemble de ses parties prenantes à sa démarche RSE, notamment en suscitant l'adhésion des collaborateurs.

### Démarche

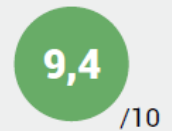
- » Selon la méthodologie IA, de l'inspiration à l'action
- » Grâce au jeu de cartes modèle Exalto, créé par Exalt You

Pour prendre un temps d'avance, l'Atelier RSE® permet également de découvrir le dispositif Défi Carbone®.

PÉDAGOGIE  
UTILISÉE



QUALITÉ DE  
L'ANIMATION



APPORT DU  
JEU EXALTO



100% des participants recommandent l'Atelier RSE®

100% des participants souhaitent participer à une seconde session

80% des participants y trouvent un intérêt pour leur structure

Retour enthousiaste pour l'atelier de lancement



Recul sur sa démarche RSE

Qualité de l'animation

### POINTS FORTS

Echanges avec une diversité de participants

Eveil des consciences

Jeu Exalto, pour clarifier sa vision de la RSE

Partage d'expériences et de savoir-faire

“ Permet une remise en cause, la découverte d'autres pratiques et d'aborder les sujets par le prisme des composantes de la RSE.

“ Dynamique Instructif Enrichissant

“ Découverte d'actions en adéquation avec les besoins de l'entreprise et des salariés.

“ Atelier bienveillant et convivial avec un réel impact.

“ Une initiation à la RSE indispensable pour les entrepreneurs.

“ Une vision haute et stratégique pour les organisations et individuellement.

Pour en savoir plus : [newsrse.fr/atelier-rse/](https://newsrse.fr/atelier-rse/) ou [secretariat@newsrse.fr](mailto:secretariat@newsrse.fr)

# DÉFI CARBONE®



## DEFI CARBONE®



News RSE lance avec l'ADEME

**Encouragez vos collaborateurs à réduire leur impact carbone**

Vos collaborateurs connaissent-ils leur bilan carbone personnel ?

En tant que candidat aux Trophées Défis RSE 2024, vous pouvez intégrer le dispositif **Nos GESTes Climat - Défi Carbone®**.



### Objectifs

- » Connaître les origines de ses émissions et comprendre leurs impacts
  - » Identifier ses leviers d'actions pour réduire ses consommations
  - » Suivre les recommandations pour améliorer ses pratiques et diminuer son empreinte
- >> Un véritable levier pour :

Sensibiliser ses salariés à l'impact carbone

Engager son entreprise à aller plus loin dans ses engagements sur la voie de la transition écologique

### Démarche

- » Communication ciblée auprès d'organisations engagées sur la RSE et le développement durable
  - > supports de communication internes et externes
  - > campagne d'affichage
  - > etc.
- » Promotion des bénéfices environnementaux et économiques
- » Action de sensibilisation

Faites partie des 50 organisations "premières de cordée" pour lancer Défi Carbone® au sein de votre organisations, et incitez chacun de vos collaborateurs à faire leur bilan carbone en 10mn.

Un sondage Nos GESTes Climat - Défi Carbone® est personnalisable pour chaque entreprise.

Un comité sélectionnera 2 lauréats, une grande organisation et une TPE/PME/ Association, parmi les entreprises signataires de Défi Carbone®

[Accéder au calculateur](#)

Inscription et renseignements : contactez-nous à : [secretariat@newsrse.fr](mailto:secretariat@newsrse.fr)



# APPEL A CANDIDATURE



## Trophées Défis RSE 2024 13e édition

DATE D'OUVERTURE DES CANDIDATURES SUR LA PLATEFORME : [DEFISRSE.NEWSRSE.FR](https://DEFISRSE.NEWSRSE.FR)

Votre organisation est engagée sur la RSE et vous souhaitez valoriser vos bonnes pratiques et/ou vos innovations en matière de protection de l'environnement, de biodiversité ou d'égalité femme-homme, de mixité, diversité, d'inclusion, QVT ou santé ?

Vous êtes une entreprise, un grand groupe, une PME ou TPE, une ETI, une entreprise familiale, une collectivité, une administration, un établissement public, une entreprise de l'ESS, une association, une start-up ?

Alors ces trophées sont faits pour vous pour valoriser votre organisation performante et vos équipes qui portent des valeurs ?

Femme entrepreneure ou dirigeante, dans une entreprise privée ou publique, une start-up ou présidente d'association, ces trophées s'adressent aussi à vous !

**Candidatez et devenez lauréat aux Trophées Défis RSE 2024**

### Trophée ENVIRONNEMENT

Catégorie TPE/PME  
Catégorie Grande entreprise/ETI

### Trophée CAPITAL HUMAIN/RH

Catégorie TPE/PME  
Catégorie Grande entreprise/ETI

### Trophée INCLUSION SOCIÉTALE

Catégorie TPE/PME  
Catégorie Grande entreprise/ETI



### Trophée COLLECTIVITÉ/ ORGANISATION PUBLIQUE/ TERRITOIRE DURABLE

### Trophée ASSOCIATION

### Trophée ÉCONOMIE SOCIALE ET SOLIDAIRE

### Trophée START-UP

### Trophée SANTÉ



### Prix spécial Dirigeante à impact

Récompensant une dirigeante engagée ayant un impact significatif sur son organisation et ses équipes, par sa démarche RSE, son innovation et ses valeurs humaines.

**Date de clôture : 15 mai 2024**

**Date du Jury : 1er juillet 2024**

Informations : [candidature@newsrse.fr](mailto:candidature@newsrse.fr)

#### LES PARTENAIRES

##### Partenaires Officiels



##### Partenaires réseaux



##### Partenaires médias

